

**10 anos**  
DE GARANTIA  
CONFORME  
CERTIFICADO



AMPLA REDE DE  
SERVIÇO AUTORIZADO  
EM TODO BRASIL

ATÉ  
**40%\***  
DE ECONOMIA  
DE ÁGUA

\*o percentual de economia é calculado quando comparado a um chuveiro convencional, com vazão de 20l/min.



JATO TRADICIONAL



CONFORTO  
CRIVO ARTICULÁVEL

**DECA FLEX**  
CHUVEIRO COM DESVIADOR  
E DUCHA MANUAL

**12** litros  
min  
CONFORTÁVEL  
E ECONÔMICO

deca

NOTA: NÃO AQUECE A ÁGUA

Comprimento  
aproximado do  
flexível 1,80m

Flexível  
ultra-resistente

**NOVO**



SERVIÇO AUTORIZADO  
deca | hydra

#### ATENDIMENTO AO CONSUMIDOR

Ligue grátis 0800 011 7073 ou  
envie email para deca@deca.com.br  
visite nosso site: [www.deca.com.br](http://www.deca.com.br)



#### IMPORTANTE:

Esta embalagem é reciclável, verifique em sua cidade os programas de coleta seletiva.

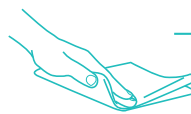
Preserve o Meio Ambiente

deca Compromisso com a sustentabilidade

#### QUALIDADE E DURABILIDADE DECA:

- Acionamento suave na própria ducha
- Funciona em alta e baixa pressão
- Flexível ultra-resistente
- Jato confortável
- Ampla Rede de Serviço Autorizado Deca em todo Brasil

DIÂMETRO DA ROSCA DN 15 (½")



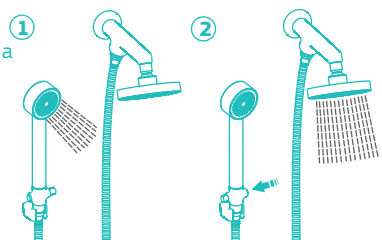
Limpe periodicamente o acabamento pelo menos uma vez por semana, apenas com pano macio, água e sabão neutro. **NÃO USE** palha de aço, sapólio ou produtos químicos.

Produto de acordo com a norma NBR 15206.

Temperatura máxima admissível 70°C.

#### COMO FUNCIONA

Basta acionar o botão junto a ducha para direcionar a água entre a ducha e o chuveiro.



#### CERTIFICADO DE GARANTIA

Os metais e louças sanitários DECA, produzidos dentro dos mais avançados padrões de tecnologia e qualidade, incorporando a experiência e a tradição de mais de meio século, são garantidos durante 10 anos, a partir da data de aquisição, comprovada mediante apresentação da nota fiscal de compra.

Adicionalmente a garantia de 10 anos, a DECA oferece a cobertura dos custos de mão de obra dos serviços executados pela rede de Serviço Autorizado DECA, durante o primeiro ano de vigência desta garantia.

Esta garantia aplica-se exclusivamente a produtos adquiridos a partir de 1995, sendo que a responsabilidade do fabricante restringe-se unicamente ao produto.

A presente garantia não será aplicada nas seguintes situações:

- Danos sofridos pelo produto em consequência de quedas acidentais, maus tratos, manuseio inadequado, instalação incorreta e erros de especificação;
- Danos causados aos acabamentos por limpeza inadequada (produtos químicos, solventes, abrasivos do tipo saponáceo, palha de aço, esponja dupla face);
- Peças que apresentem desgaste natural pelo uso regular, tais como: vedantes, gavetas, anéis de vedação, guarnições, curvas, mecanismos de vedação;
- Produtos que foram reparados por pessoas não autorizadas pelo Serviço Autorizado DECA; - Aplicação de peças não originais ou inadequadas, ou ainda adaptação de peças adicionais sem autorização prévia do fabricante;
- Produtos instalados em locais onde a água é considerada não potável ou contenha impurezas e substâncias estranhas à mesma, que ocasionem o mau funcionamento do produto;
- Objetos estranhos no interior do produto que prejudiquem ou impossibilitem o seu funcionamento;
- Produtos instalados para USO PÚBLICO, que terão os períodos de garantia reduzidos em 50%.

Ocorrendo eventual necessidade de manutenção em seu produto, utilize a rede de Postos de Serviço Autorizado DECA, ou contate nossos outros serviços para quaisquer esclarecimentos.

Este Certificado é válido em todo o Território Nacional.



Limpe eventuais detritos provenientes da tubulação, apenas com os dedos.

#### Manutenção

**LIMPEZA:** Para a limpeza retire estes componentes:



restritor de vazão\*  
guarnição

restritor de vazão\*  
guarnição

#### ATENÇÃO:

\*Restritor de vazão: Para garantir a economia de até 40% água não retire o restritor de vazão. É para o correto funcionamento do produto não retirar o restritor de vazão para pressões acima de 10 m.c.a.

CONHEÇA TAMBÉM AS LINHAS DE REGISTROS E MONOCOMANDOS DECA.

#### COMO INSTALAR

##### ATENÇÃO:

Feché o registro antes de instalar.

É fácil instalar, basta seguir as instruções abaixo:  
1- Rosqueie o chuveiro com desviador (com a canopla montada) no ponto de saída d'água. Use fita veda-rosca (não acompanha o produto) cano.



2- Ajuste a canopla até encostar na parede.



3- Rosqueie o flexível no corpo do desviador, utilizando a guarnição.

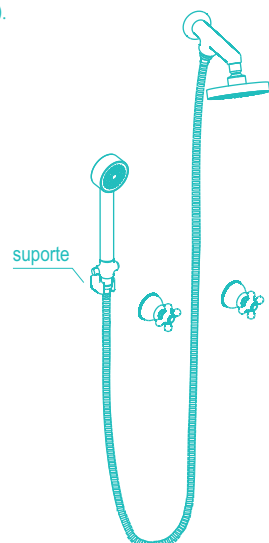


4- Coloque a guarnição e rosqueie a ducha manual no flexível, conforme desenho ao lado.

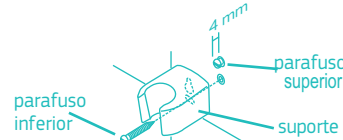


Instalação do suporte para a ducha manual  
Marque a posição de maior conveniência, observando que o flexível não encoste no piso.

Faça um furo utilizando broca de 6mm (referente ao furo superior do suporte), coloque a bucha e o parafuso deixando-o com aproximadamente 4mm de folga para o encaixe do suporte (Atenção: consulte a planta hidráulica para não furar nenhum



Nota: Os registros não acompanham o produto. Em seguida posicione o suporte e marque o furo inferior, retire o suporte e faça a furação. Por último encaixe o suporte fixando-o com o



Em caso de dúvida, entre em contato conosco através do telefone 0800-011-7073 ou visite nosso site [www.deca.com.br](http://www.deca.com.br)

#### DURATEX S.A.

Escritório Comercial: R. Comendador Souza, 57 - CEP 05037-090 - São Paulo-SP - Fone: 55 (11) 3874-1600 - MS: R. Comendador Souza, 135 - CEP. 05037-090 - São Paulo-SP - CNPJ: 97.837.181/0018-95 - I.E.: 148.716.568.114 - MP: Av. Antônio Frederico Ozanan, 12.000 - CEP: 13213-030 - Jundiaí-SP - CNPJ: 97.837.181/0021-90 - I.E.: 407.489.347.118 - RJ: Rua Rodolfo Anselmo, 385 - Jardim Emilia - CEP 12321-510 - Jacareí-SP - CNPJ: 97.837.181/0041-34 - I.E.: 392.135.285.115 Indústria Brasileira

COMPOSIÇÃO BÁSICA: Liga de cobre (bronze e latão), plásticos de engenharia e elastômeros. Produto não Perecível

278022/1215

