

DUCHAS

PREDIAL >> ACESSÓRIOS SANITÁRIOS >> DUCHAS



1 APRESENTAÇÃO DO PRODUTO

1.1 FUNÇÃO

Permitir o escoamento suave da água para um banho frio.

1.2 APLICAÇÕES

Utilizado para remover o cloro ou impurezas do corpo após um banho de piscina ou mar.

2 CARACTERÍSTICAS TÉCNICAS

Cor: branco;
Fabricado em PP (Polipropileno);
Temperatura máxima: 45°C;
Vazão total: 17 litros/minuto a uma pressão de 4 kgf/cm²;
Padrão de rosca: BSP.

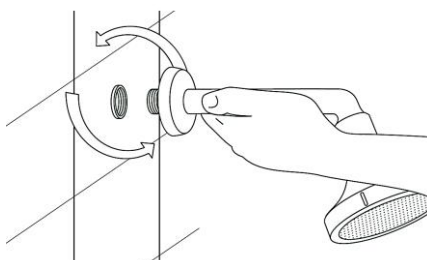
3 BENEFÍCIOS

Maior vazão;
Fácil instalação;
Mais conforto para o seu banho.

4 INSTRUÇÕES

4.1 MONTAGEM

- 1º Faça a limpeza de resíduos na tubulação da parede, onde será colocada a ducha;
- 2º Passe fita veda rosca na haste da ducha que será fixada;
- 3º Limpe o excesso de fita veda rosca de forma que a mesma não obstrua a passagem de água;
- 4º Rosqueie a ducha na parede.



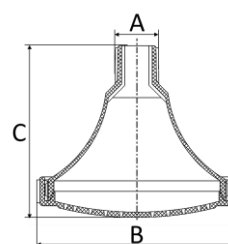
4.2 TRANSPORTE E ARMAZENAGEM

Armazenar o produto em sua embalagem original em local ventilado e livre de intempéries e exposição direta do sol até a utilização. Nas operações de carga e descarga deve-se evitar choques, batidas e atrito das embalagens para prevenir quebras e/ou rachaduras que danifiquem o produto.

5 ITENS DA LINHA

DUCHA FRIA

Código	Descrição do Produto	Unidade de Remessa	Peso unitário (g)	EAN unitário	EAN embalagem
11579	DUCHA 4"	20	48,0	7891960470100	7891960706636

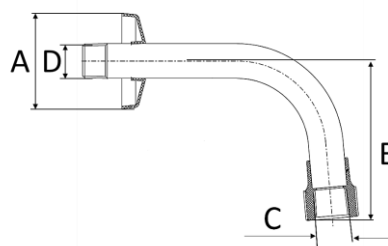


MODELO	A	B	C
4	20,5	97,4	88,5

* medidas aproximadas em milímetros (mm)

HASTE PARA DUCHA FRIA

Código	Descrição do Produto	Unidade de Remessa	Peso unitário (g)	EAN unitário	EAN embalagem
90602	HASTE DUCHA 1/2	20	104,5	7891960470506	7891960717175

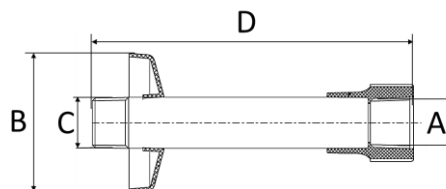


MODELO	A	B	C	D
1/2	58,0	77,0	1/2 BSP	1/2 BSP

* medidas aproximadas em milímetros (mm)

HASTE PARA DUCHA ELÉTRICA

Código	Descrição do Produto	Unidade de Remessa	Peso unitário (g)	EAN unitário	EAN embalagem
90603	HASTE DUCHA ELETRICA 1/2	20	99,0	7891960470605	7891960717182



MODELO	A	B	C	D
1/2	1/2 BSP	58,0	1/2 BSP	370,0

* medidas aproximadas em milímetros (mm)