

## AMANCO ÁGUA FRIA ROSCÁVEL

PREDIAL >> ÁGUA FRIA >> ROSCÁVEL



### 1 APRESENTAÇÃO DO PRODUTO

#### 1.1 FUNÇÃO

A linha Amanco roscável é um sistema de PVC para condução de água fria em redes prediais, com a função de interligar pontos de fornecimento de água até os pontos de uso.

#### 1.2 APLICAÇÕES

Sistemas prediais de distribuição de água fria, instalações de água fria permanente e embutidas em paredes, instalações provisórias e em locais que necessitem ser desmontados com frequência. Aplicada em instalações de rede de água predial: Residências, comércios e indústrias.

### 2 CARACTERÍSTICAS TÉCNICAS

Tubos e conexões fabricados em PVC (Policloreto de vinila);

Cor: Branco;

Diâmetros de 1/2", 3/4", 1", 1 1/4", 1 1/2", 2";

Pressão de serviço (20°C): 750 kPa (7,5 kgf/cm<sup>2</sup> ou 75 m.c.a.);

Temperatura nominal: 20 °C;

Temperatura máxima: 45°C;

Conexão roscável: Junta roscável com aplicação de fita veda rosca;

Padrão da rosca: BSP, seguindo ISO7-1.

#### 2.1 NORMAS DE REFERÊNCIA

NBRNM-ISO7-1 – Rosca para tubos onde a junta de vedação sob pressão é feita pela rosca;

NBR 5626 – Instalação Predial de Água Fria;

PeCp 34 – Sistemas prediais de água fria – Tubos e conexões de PVC 6,3, PN 750 kPa com junta roscável.

#### 2.2 ITENS COMPLEMENTARES

Registros de esfera roscável; Válvula de retenção; Válvula em pé com crivo; Amanco fita Veda Rosca.

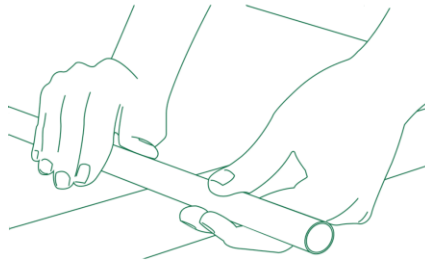
## 3 BENEFÍCIOS

Fácil instalação e imediato teste após a montagem;  
Vedação garantida com o uso de fita veda rosca;  
Resistente para instalações de água fria;  
Vida útil de 50 anos.

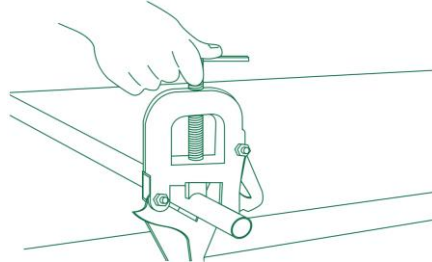
## 4 INSTRUÇÕES

### 4.1 MONTAGEM (JUNTA ROSCÁVEL)

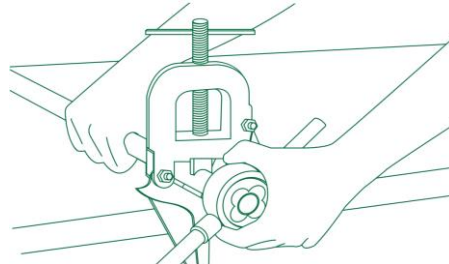
1º- Corte o tubo no esquadro e limpe completamente as rebarbas;



2º- Prenda o tubo na morsa para fazer a abertura da rosca, sem deformá-lo;

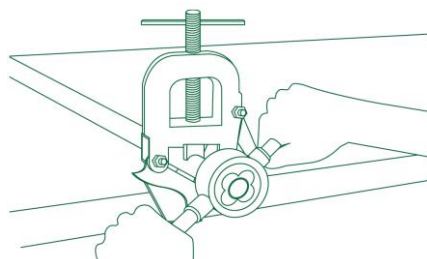


3º- Monte a tarraxa observando a colocação correta do cossinete, coloque-a no tubo fazendo uma pressão com uma das mãos e girando a ferramenta no sentido horário;

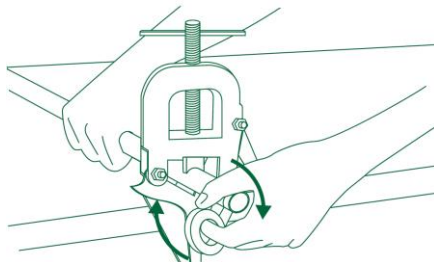


Obs.: A abertura de roscas nos tubos deve ser feita com tarraxas especiais para PVC rígido, garantindo assim que a espessura resultante no tubo permaneça, resistindo aos limites de pressão admissíveis por norma.

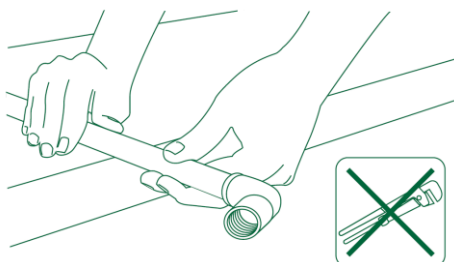
4º- O desenvolvimento da rosca deverá ser executado dando uma volta para a frente (sentido horário) e retornando um quarto de volta. A rosca desenvolvida no tubo deve ter o mesmo comprimento da bolsa onde for interligada;



5º- Aplique fita veda rosca na ponta do tubo, no sentido horário. Tome cuidado para que a ponta do tubo não fica obstruída por excesso de fita, prejudicando assim a circulação da água.



6º- Retire o tubo da morsa e rosqueie o tubo com a conexão. O aperto da rosca deve ser feito de forma manual sem auxílio de qualquer tipo de ferramenta.

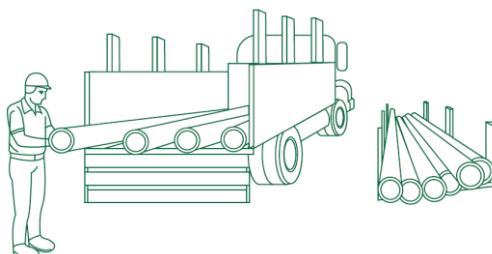


### 4.2 TRANSPORTE E ARMAZENAGEM

No transporte de tubos, deve ser evitado o manuseio violento, grandes flechas, colocação dos tubos em balanço e contato dos tubos com peças metálicas e salientes;

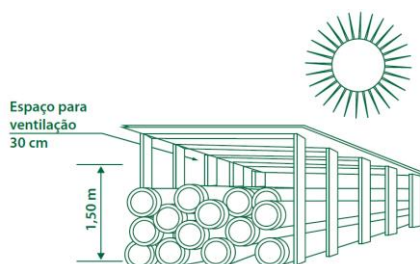
Os tubos devem ser carregados e nunca arrastados sobre o solo, para evitar avarias nas pontas e bolsas;

No descarregamento, devem ser evitadas quedas ao solo.



O local de armazenamento deve ser plano e bem nivelado, para evitar deformações permanentes nos tubos.

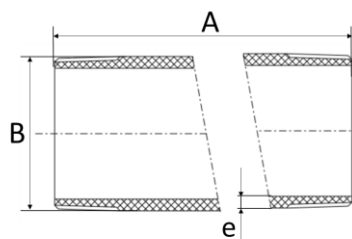
Os tubos devem ser estocados com pontas e bolsas alternadas, sem que as bolsas encostem umas nas outras. A primeira fileira deverá estar apoiada sobre uma estrutura de madeira, sendo que a pilha total não deve exceder 1,5 metro de altura.



## 5 ITENS DA LINHA

### TUBO ROSCAVEL

Código	Descrição do Produto	Unidade de Remessa	Peso unitário (g)	EAN unitário	EAN embalagem
10463	TUBO ROSC 1/2X6M	10	1.396,8	7891960270014	7891960271011
10464	TUBO ROSC 3/4X6M	10	1.930,7	7891960270021	7891960271028
10465	TUBO ROSC 1X6M	5	2.950,0	7891960270038	7891960271035
10466	TUBO ROSC 1 1/4X6M	5	4.103,3	7891960270045	7891960271042
10467	TUBO ROSC 1 1/2X6M	5	5.085,3	7891960270052	7891960271059
10468	TUBO ROSC 2X6M	3	7.328,3	7891960270069	7891960271066

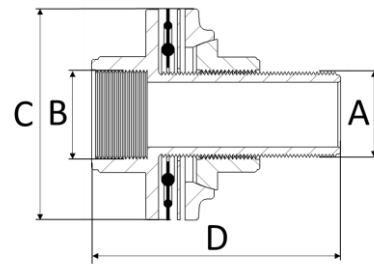


BITOLA	A	B	e
1/2	6000	1/2 BSP	2,6
3/4	6000	3/4 BSP	2,8
1"	6000	1" BSP	3,4
1.1/4	6000	1.1/4 BSP	3,7
1.1/2	6000	1.1/2 BSP	4,0
2"	6000	2" BSP	4,6

\* medidas aproximadas em milímetros (mm)

### ADAPTADOR AUTOAJUSTÁVEL

Código	Descrição do Produto	Unidade de Remessa	Peso unitário (g)	EAN unitário	EAN embalagem
11474	ADAPT AA ROSC CX DAGUA 1/2	10	1.396,8	7891960113014	7891960705615
11477	ADAPT AA ROSC CX DAGUA 3/4	10	1.930,7	7891960113021	7891960705646
11475	ADAPT AA ROSC CX DAGUA 1	10	2.950,0	7891960113038	7891960705622
98895	ADAPT AA ROSC CX DAGUA 1 1/4	6	4.103,3	7891960846400	7891960846394
11473	ADAPT AA ROSC CX DAGUA 1 1/2 CB	5	5.085,3	7891960113014	7891960705615
11476	ADAPT AA ROSC CX DAGUA 2	5	7.328,3	7891960113076	7891960705639

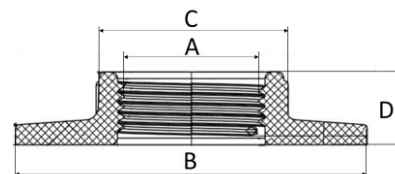


BITOLA	A	B	C	D
1/2	1/2 BSP	1/2 BSP	64,8	90,7
3/4	3/4 BSP	3/4 BSP	67,5	93,0
1"	1" BSP	1" BSP	79,8	94,4
1.1/4	1.1/4 BSP	1.1/4 BSP	100,0	64,0
1.1/2	1.1/2 BSP	1.1/2 BSP	100,1	101,8
2"	2" BSP	2" BSP	109,0	110,0

\* medidas aproximadas em milímetros (mm)

## FLANGE

Código	Descrição do Produto	Unidade de Remessa	Peso unitário (g)	EAN unitário	EAN embalagem
11622	FLANGE ROSC 1/2 CB	12	23,5	7891960119511	7891960707015
11623	FLANGE ROSC 3/4 CB	12	28,5	7891960119535	7891960707022
11620	FLANGE ROSC 1 CB	16	39,5	7891960119559	7891960706995
11621	ANEL FLANGE ROSC 1 1/2 CB	8	53,0	7891960119573	7891960707008

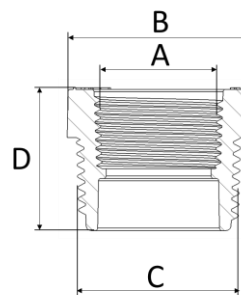


BITOLA	A	B	C	D
1/2	1/2 BSP	65,0	30,0	15,0
3/4	3/4 BSP	70,0	34,5	16,0
1"	1" BSP	80,0	42,0	16,5
1.1/2	1.1/2 BSP	100,0	57,5	17,6

\* medidas aproximadas em milímetros (mm)

## BUCHA DE REDUÇÃO

Código	Descrição do Produto	Unidade de Remessa	Peso unitário (g)	EAN unitário	EAN embalagem
11529	BUCHA RED ROSC 3/4X1/2 CB	50	9,4	7891960110112	7891960706131
11525	BUCHA RED ROSC 1X1/2 CB	16	19,9	7891960110129	7891960706094
11526	BUCHA RED ROSC 1X3/4 CB	24	15,5	7891960110136	7891960706100
11524	BUCHA RED ROSC 1 1/4X3/4 CB	16	32,0	7891960110242	7891960706087
11523	BUCHA RED ROSC 1 1/4X1 CB	16	27,0	7891960110235	7891960706070
11521	BUCHA RED ROSC 1 1/2X1/2 CB	16	43,0	7891960110174	7891960706056
11522	BUCHA RED ROSC 1 1/2X3/4 CB	16	41,0	7891960110181	7891960706063
11519	BUCHA RED ROSC 1 1/2X1 CB	16	42,4	7891960110198	7891960706032
11520	BUCHA RED ROSC 1 1/2X1 1/4 CB	12	28,0	7891960110228	7891960706049
11527	BUCHA RED ROSC 2X1 CB	8	65,0	7891960110211	7891960706117
11528	BUCHA RED ROSC 2X1 CB	8	56,0	7891960110204	7891960706124

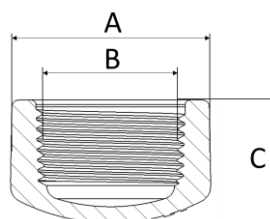


BITOLA	A	B	C	D
3/4 x 1/2	1/2 BSP	30	3/4 BSP	24,8
1" x 1/2"	1" BSP	37,5	1/2 BSP	30,0
1" x 3/4	1" BSP	37,5	3/4 BSP	29,0
1.1/4 x 3/4	1.1/4 BSP	46	3/4 BSP	33,5
1.1/4 x 1"	1.1/4 BSP	46	1" BSP	33,5
1.1/2 x 1/2	1.1/2 BSP	52,5	1/2 BSP	33,5
1.1/2 x 3/4	1.1/2 BSP	52,5	3/4 BSP	33,5
1.1/2 x 1"	1.1/2 BSP	52,5	1" BSP	33,5
1.1/2 x 1.1/4	1.1/2 BSP	52,5	1.1/4 BSP	33,5
2" x 1"	2" BSP	64,5	1" BSP	38,5
2" x 1.1/2	2" BSP	64,5	1.1/2 BSP	38,5

\* medidas aproximadas em milímetros (mm)

## CAP

Código	Descrição do Produto	Unidade de Remessa	Peso unitário (g)	EAN unitário	EAN embalagem
11566	CAP ROSC 1/2 CB	40	12,5	7891960111904	7891960706520
11567	CAP ROSC 3/4 CB	40	18,5	7891960111911	7891960706537
11564	CAP ROSC 1 CB	16	32,5	7891960111928	7891960706506
98896	CAP ROSC 1 1/4	12	48,0	7891960846387	7891960846370
11565	CAP ROSC 1 1/2 CB	10	62,0	7891960111942	7891960706513

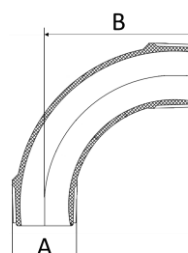


BITOLA	A	B	C
1/2	30,0	1/2 BSP	22,9
3/4	36,5	3/4 BSP	25,6
1"	44,0	1" BSP	30,3
1.1/4	54,0	1.1/4 BSP	31,9
1.1/2	60,0	1.1/2 BSP	36,4

\* medidas aproximadas em milímetros (mm)

## CURVA 90°

Código	Descrição do Produto	Unidade de Remessa	Peso unitário (g)	EAN unitário	EAN embalagem
11606	CURVA 90 ROSC 1/2 CB	20	16,0	7891960110518	7891960706858
11607	CURVA 90 ROSC 3/4 CB	20	27,0	7891960110525	7891960706865
11603	CURVA 90 ROSC 1 CB	16	47,0	7891960110532	7891960706827
11605	CURVA 90 ROSC 1 1/4 CB	8	86,5	7891960110716	7891960706841
11604	CURVA 90 ROSC 1 1/2 CB	10	120,0	7891960100724	7891960706834

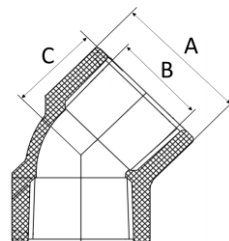


BITOLA	A	B
1/2	1/2 BSP	50,0
3/4	3/4 BSP	61,4
1"	1" BSP	77,3
1.1/4	1.1/4 BSP	96,0
1.1/2	1.1/2 BSP	107,5

\* medidas aproximadas em milímetros (mm)

## JOELHO 45°

Código	Descrição do Produto	Unidade de Remessa	Peso unitário (g)	EAN unitário	EAN embalagem
11940	JOELHO 45 ROSC 1/2 CB	15	23,5	7891960111805	7891960719230
11640	JOELHO 45 ROSC 3/4 CB	15	35,0	7891960111812	7891960707169
11637	JOELHO 45 ROSC 1 CB	8	57,0	7891960111829	7891960707145
11638	JOELHO 45 ROSC 1 1/2 CB	8	102,0	7891960111843	7891960707152



BITOLA	A	B	C
1/2	30,0	1/2 BSP	21,8
3/4	36,5	3/4 BSP	24,6
1"	44,0	1" BSP	29,5
1.1/2	60,0	1.1/2 BSP	32,2

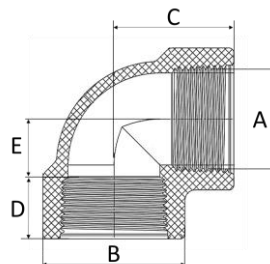
\* medidas aproximadas em milímetros (mm)

## JOELHO 90°

Código	Descrição do Produto	Unidade de Remessa	Peso unitário (g)	EAN unitário	EAN embalagem
11667	JOELHO 90 ROSC 1/2 CB	20	67,2	7891960111416	7891960707435
11669	JOELHO 90 ROSC 3/4 CB	20	37,1	7891960111423	7891960707459
11664	JOELHO 90 ROSC 1 CB	24	67,2	7891960111430	7891960707404
11666	JOELHO 90 ROSC 1 1/4 CB	8	104,5	7891960111409	7891960707428



11665	JOELHO 90 ROSC 1 1/2 CB	10	134,0	7891960111454	7891960707411
11668	JOELHO 90 ROSC 2 CB	8	224,5	7891960111393	7891960707442

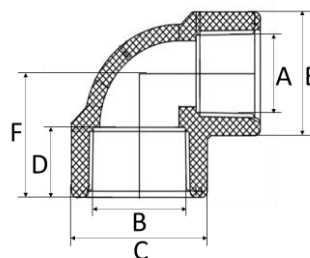


BITOLA	A	B	C	D	E
1/2	1/2 BSP	30,0	27,0	15,0	12,0
3/4	3/4 BSP	36,5	30,2	16,3	13,9
1"	1" BSP	44,0	38,5	19,1	19,4
1.1/4	1.1/4 BSP	54,0	45,0	21,4	23,6
1.1/2	1.1/2 BSP	60,0	48,5	24,5	24,0
2"	2" BSP	75,0	57,5	25,7	31,8

\* medidas aproximadas em milímetros (mm)

## JOELHO DE REDUÇÃO 90°

Código	Descrição do Produto	Unidade de Remessa	Peso unitário (g)	EAN unitário	EAN embalagem
11662	JOELHO 90 ROSC RED 3/4X1/2 CB	20	33,5	7891960111256	7891960707381
11661	JOELHO 90 ROSC RED 1X3/4 CB	16	53,0	7891960111263	7891960707374

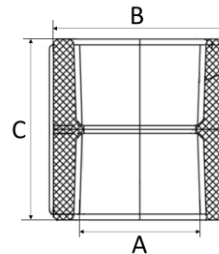


BITOLA	A	B	C	D	E	F
3/4 x 1/2	1/2 BSP	3/4 BSP	36,0	17,0	30,0	30,0
1" x 3/4	3/4 BSP	1" BSP	44,0	20,5	36,5	35,0

\* medidas aproximadas em milímetros (mm)

## LUVA

Código	Descrição do Produto	Unidade de Remessa	Peso unitário (g)	EAN unitário	EAN embalagem
11734	LUVA ROSC 1/2 CB	50	18,0	7891960111515	7891960708074
11736	LUVA ROSC 3/4 CB	50	32,5	7891960111522	7891960708098
11731	LUVA ROSC 1 CB	24	47,0	7891960111539	7891960708043
11733	LUVA ROSC 1 1/4 CB	8	60,0	7891960111546	7891960708067
11732	LUVA ROSC 1 1/2 CB	10	68,0	7891960111553	7891960708050
11735	LUVA ROSC 2 CB	8	140,5	7891960111560	7891960708081

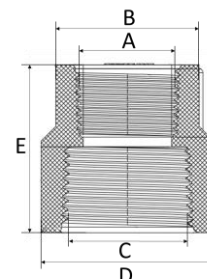


BITOLA	A	B	C
1/2	1/2 BSP	30,0	31,5
3/4	3/4 BSP	36,5	34,1
1"	1" BSP	44,0	46,0
1.1/4	1.1/4 BSP	54,0	44,8
1.1/2	1.1/2 BSP	60,0	44,8
2"	2" BSP	75,0	57,5

\* medidas aproximadas em milímetros (mm)

## LUVA DE REDUÇÃO

Código	Descrição do Produto	Unidade de Remessa	Peso unitário (g)	EAN unitário	EAN embalagem
11728	LUVA RED ROSC 3/4X1/2 CB	25	27,0	7891960111713	7891960707886
11727	LUVA RED ROSC 1X3/4 CB	16	39,5	7891960111720	7891960707879

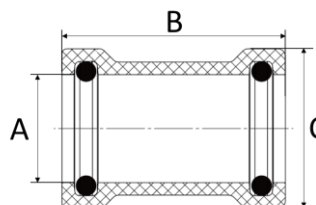


BITOLA	A	B	C	D	E
3/4 x 1/2	1/2 BSP	30,0	3/4 BSP	36,5	38,0
1" x 3/4	3/4 BSP	36,5	1" BSP	44,0	43,0

\* medidas aproximadas em milímetros (mm)

## LUVA DE CORRER

Código	Descrição do Produto	Unidade de Remessa	Peso unitário (g)	EAN unitário	EAN embalagem
18462	LUVA DE COR TUBO ROSC 1/2 CB	12	18,0	7891960875493	7891960875530
18464	LUVA COR TUBO ROSC 3/4 CB	12	23,0	7891960875516	7891960875554
18494	LUVA DE COR TUBO ROSC 1 CB	6	37,5	7891960875424	7891960875318
18490	LUVA COR TUBO ROSC 1 1/4 CB	6	54,5	7891960875370	7891960875264
18407	LUVA COR TUBO ROSC 1 1/2 CB	8	114,0	7891960875950	7891960875806
18492	LUVA COR TUBO ROSC 2 CB	6	133,5	7891960875400	7891960875295



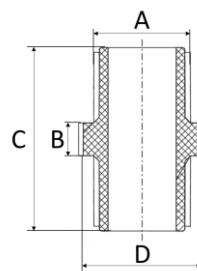
BITOLA	A	B	C
1/2	1/2 BSP	44,4	31,8
3/4	3/4 BSP	49,8	37,7
1"	1" BSP	57,4	45,1
1.1/4	1.1/4 BSP	66,0	54,4
1.1/2	1.1/2 BSP	81,8	66,2
2"	2" BSP	92,4	76,8

\* medidas aproximadas em milímetros (mm)

## NÍPEL

Código	Descrição do Produto	Unidade de Remessa	Peso unitário (g)	EAN unitário	EAN embalagem
11758	NIPEL ROSC 1/2 CB	20	9,0	7891960112017	7891960708319
11759	NIPEL ROSC 3/4 CB	20	13,5	7891960112024	7891960708326
11756	NIPEL ROSC 1 CB	24	24,5	7891960112031	7891960708296

11757	NIPEL ROSC 1 1/2 CB	10	52,0	7891960112055	7891960708302
-------	---------------------	----	------	---------------	---------------

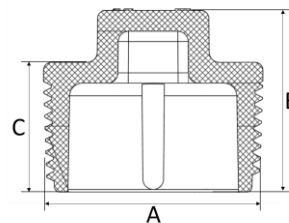


BITOLA	A	B	C	D
1/2	1/2 BSP	7,0	39,0	25,0
3/4	3/4 BSP	8,0	40,6	31,0
1"	1" BSP	9,0	51,0	39,0
1.1/2	1.1/2 BSP	10,0	58,0	49,0

\* medidas aproximadas em milímetros (mm)

## PLUG

Código	Descrição do Produto	Unidade de Remessa	Peso unitário (g)	EAN unitário	EAN embalagem
11763	PLUG ROSC 1/2 CB	50	5,0	7891960112116	7891960708357
11764	PLUG ROSC 3/4 CB	50	9,4	7891960112123	7891960708364
11761	PLUG ROSC 1 CB	50	17,3	7891960112130	7891960708333
98897	PLUG ROSCAVEL 1 1/4	20	24,5	7891960846363	7891960846356
11762	PLUG ROSC 1 1/2 CB	16	34,5	7891960112154	7891960708340
98898	PLUG ROSCAVEL 2	5	56,0	7891960846349	7891960846332

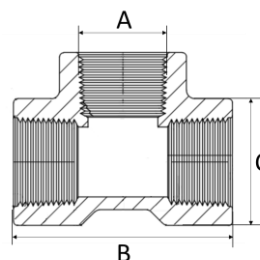


BITOLA	A	B	C
1/2	1/2 BSP	23,5	16,5
3/4	3/4 BSP	27,5	19,5
1"	1" BSP	33,0	23,0
1.1/4	1.1/4 BSP	35,0	25,4
1.1/2	1.1/2 BSP	37,5	27,5
2"	2" BSP	42,0	30,7

\* medidas aproximadas em milímetros (mm)

## TÊ

Código	Descrição do Produto	Unidade de Remessa	Peso unitário (g)	EAN unitário	EAN embalagem
11831	TE ROSC 1/2 CB	20	31,5	7891960112215	7891960708982
11833	TE ROSC 3/4 CB	20	48,0	7891960112222	7891960709002
11828	TE ROSC 1 CB	16	88,5	7891960112239	7891960708951
11830	TE ROSC 1 1/4 CB	12	142,0	7891960112260	7891960708975
11829	TE ROSC 1 1/2 CB	10	186,0	7891960112253	7891960708968
11832	TE ROSC 2 CB	6	303,0	7891960112277	7891960708999

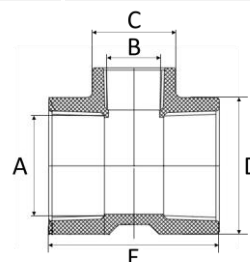


BITOLA	A	B	C
1/2	1/2 BSP	51,7	30,0
3/4	3/4 BSP	60,3	36,5
1"	1" BSP	77,0	44,0
1.1/4	1.1/4 BSP	89,0	54,0
1.1/2	1.1/2 BSP	95,0	60,0
2"	2" BSP	118,0	75,0

\* medidas aproximadas em milímetros (mm)

## TÊ DE REDUÇÃO

Código	Descrição do Produto	Unidade de Remessa	Peso unitário (g)	EAN unitário	EAN embalagem
11820	TE RED ROSC 3/4X1/2 CB	16	48,5	7891960112406	7891960708739
11819	TE RED ROSC 1X3/4 CB	16	78,5	7891960112307	7891960708722
11818	TE RED ROSC 1 1/2X3/4 CB	8	120,0	7891960112475	7891960708715

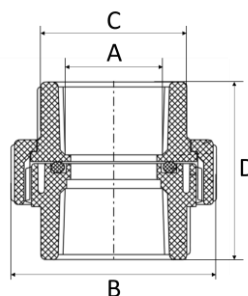


BITOLA	A	B	C	D	E
3/4 x 1/2	3/4 BSP	1/2 BSP	30,0	36,5	58,0
1" x 3/4	1" BSP	3/4 BSP	36,5	44,0	70,0
1.1/2 x 3/4	1.1/2 BSP	3/4 BSP	36,5	60,0	75,0

\* medidas aproximadas em milímetros (mm)

## UNIÃO

Código	Descrição do Produto	Unidade de Remessa	Peso unitário (g)	EAN unitário	EAN embalagem
11869	UNIAO ROSC 1/2 CB	20	36,5	7891960112512	7891960709323
11871	UNIAO ROSC 3/4 CB	20	54,5	7891960112529	7891960709347
11866	UNIAO ROSC 1 CB	10	86,5	7891960112536	7891960709293
11868	UNIAO ROSC 1 1/4 CB	8	153,0	7891960112543	7891960709316
11867	UNIAO ROSC 1 1/2 CB	10	215,0	7891960112550	7891960709323
11870	UNIAO ROSC 2 CB	5	334,5	7891960112567	7891960709330



BITOLA	A	B	C	D
1/2	1/2 BSP	43,8	30,7	35,5
3/4	3/4 BSP	53,2	37,1	40,6
1"	1" BSP	57,0	44,0	48,5
1.1/4	1.1/4 BSP	72,3	54,0	63,5
1.1/2	1.1/2 BSP	87,0	63,0	64,0
2"	2" BSP	101,3	75,0	71,5

\* medidas aproximadas em milímetros (mm)

## FITA VEDA ROSCA

Código	Descrição do Produto	Unidade de Remessa	Peso unitário (g)	EAN unitário	EAN embalagem
99313	FITA VEDA ROSCA 12MM X 10M	60	10,5	7891960829762	7891960829755

## FICHA TÉCNICA

<b>99314</b>	FITA VEDA ROSCA 12MM X 25M	30	18,8	7891960829748	7891960829731
<b>99315</b>	FITA VEDA ROSCA 18MM X 10M	60	12,8	7891960829724	7891960829717
<b>99316</b>	FITA VEDA ROSCA 18MM X 25M	30	23,4	7891960829700	7891960829694
<b>99317</b>	FITA VEDA ROSCA 18MM X 50M	30	32,2	7891960829687	7891960829670

