

ELETRODUTO RÍGIDO SOLDÁVEL

PREDIAL >>ELÉTRICA >> ELETRODUTO SOLDÁVEL



1 APRESENTAÇÃO DO PRODUTO

1.1 FUNÇÃO

Os eletrodutos são usados para condução e acomodação de fios, cabos e outros dispositivos elétricos tanto embutidos quanto aparentes.

1.2 APLICAÇÕES

Aplicados de maneira permanente e temporária em instalações elétricas prediais de baixa tensão.

2 CARACTERÍSTICAS TÉCNICAS

Fabricados em PVC (Policloreto de vinila), não propaga chamas;

Cor: Preto;

Diâmetros de 20, 25, 32mm para eletrodutos;

Caixas de luz de 4x2 e 4x4;

Caixas de luz octogonal de 4x4 e 3x3.

2.1 NORMAS DE REFERÊNCIA

NBR5410 – instalações elétricas de baixa tensão;

NBR15465 – Sistemas de eletrodutos plásticos para instalações elétricas de baixa tensão – Requisitos de desempenho;

2.2 ITENS COMPLEMENTARES

Fita isolante, Caixa de passagem de piso, Adesivo plástico PVC.

3 BENEFÍCIOS

Não propaga chama;

Leves e de fácil manuseio;

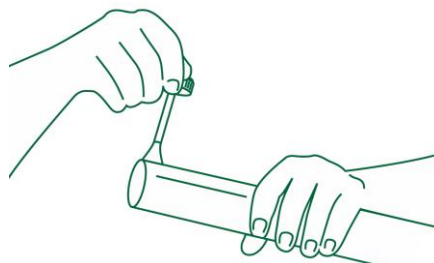
União por meio de solda fria;

Alta resistência mecânica.

4 INSTRUÇÕES

4.1 MONTAGEM CONEXÕES

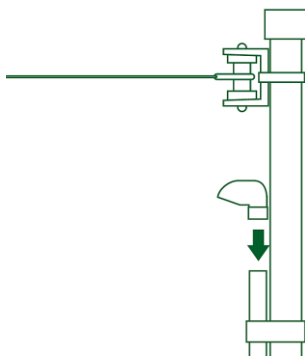
- 1° Cortar o eletroduto no esquadro para que haja um perfeito encaixe e retirar as rebarbas;
- 2° Aplicar Adesivo Plástico PVC na ponta do eletroduto e bolsa da conexão;



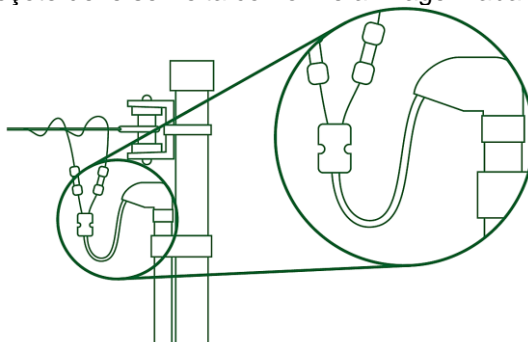
- 3° Conectar o eletroduto na conexão e retirar o excesso de adesivo.

4.2 MONTAGEM DO CABEÇOTE

- 1° Para fixar o cabeçote é necessário apenas encaixá-lo no eletroduto já instalado no poste;



- 2° A entrada dos cabos no cabeçote deve ser feita conforme a imagem abaixo.



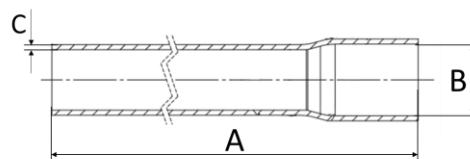
4.3 TRANSPORTE E ARMAZENAGEM

No transporte dos eletrodutos, deve ser evitado o manuseio violento, grandes flechas, colocação em balanço e contato dos tubos com peças metálicas e salientes;
Os eletrodutos devem ser carregados e nunca arrastados sobre o solo, para evitar avarias nas pontas;
No descarregamento, devem ser evitadas quedas ao solo.
O local de armazenamento deve ser plano e bem nivelado, para evitar deformações permanentes nos eletrodutos;

5 ITENS DA LINHA

ELETRODUTO RÍGIDO SOLDÁVEL

Código	Descrição do Produto	Unidade de Remessa	Peso unitário (g)	EAN unitário	EAN embalagem
11454	ELETRODUTO SOLD DN20X3M	20	463,1	7897795004947	-
11455	ELETRODUTO SOLD DN25X3M	20	656,2	7897795004954	-
11456	ELETRODUTO SOLD DN32X3M	10	969,3	7897795004961	-

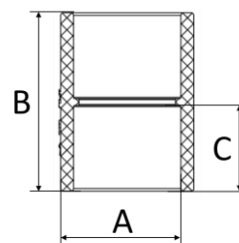


BITOLA	A	B	C
20	3000	20	1,6
25	3000	25	1,8
32	3000	32	2,1

* medidas aproximadas em milímetros (mm)

LUVA

Código	Descrição do Produto	Unidade de Remessa	Peso unitário (g)	EAN unitário	EAN embalagem
11963	LUVA ELETRODUTO SOLD DN20 CB	20	8,5	7891960720533	7891960720540
11964	LUVA ELETRODUTO SOLD DN25 CB	20	12,5	7891960030946	7891960717922
11965	LUVA ELETRODUTO SOLD DN32 CB	20	21,5	7891960030953	7891960718110

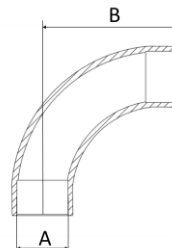


BITOLA	A	B	C
20	20	33,3	16,0
25	25	38,7	18,5
32	32	46,1	22,0

* medidas aproximadas em milímetros (mm)

CURVA 90° CURTA

Código	Descrição do Produto	Unidade de Remessa	Peso unitário (g)	EAN unitário	EAN embalagem
11967	CURVA 90 CTA ELETRODUTO SOLD DN20 CB	10	8,5	7897795112833	7891960718202
11968	CURVA 90 CTA ELETRODUTO SOLD DN25 CB	10	12,5	7897795112840	7891960718219
11969	CURVA 90 CTA ELETRODUTO SOLD DN32 CB	10	21,5	7897795112857	7891960718226

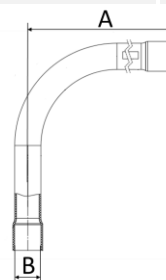


BITOLA	A	B
20	20	57,0
25	25	69,0
32	32	86,5

* medidas aproximadas em milímetros (mm)

CURVA 90° LONGA

Código	Descrição do Produto	Unidade de Remessa	Peso unitário (g)	EAN unitário	EAN embalagem
90612	CURVA 90 LGA ELETRODUTO SOLD DN20 CB	10	40,0	7897795081986	7891960717434
90613	CURVA 90 LGA ELETRODUTO SOLD DN25 CB	10	63,5	7897795081993	7891960717441
90614	CURVA 90 LGA ELETRODUTO SOLD DN32 CB	10	102,5	7897795082006	7891960717458

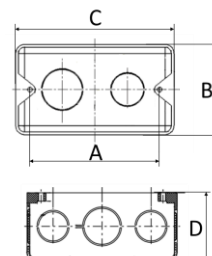


BITOLA	A	B
20	160,0	20
25	185,0	25
32	185,0	32

* medidas aproximadas em milímetros (mm)

CAIXA DE LUZ 4X2

Código	Descrição do Produto	Unidade de Remessa	Peso unitário (g)	EAN unitário	EAN embalagem
18280	CX DE LUZ 4X2 ELETRODUTO RIGIDO CB	20	49,5	7891960877183	7891960877138

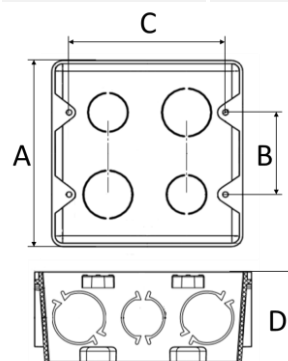


BITOLA	A	B	C	D	Entr. 20	Entr. 25
4 X 2	83,5	58,0	108,6	45,8	7	2

* medidas aproximadas em milímetros (mm)

CAIXA DE LUZ 4X4

Código	Descrição do Produto	Unidade de Remessa	Peso unitário (g)	EAN unitário	EAN embalagem
11557	CX DE LUZ 4X4 ELETRODUTO RIGIDO CB	20	69,0	7897795081825	7891960706407



BITOLA	A	B	C	D	Entr. 20	Entr. 25	Peso (g)
4 X 4	106,0	45,0	83,5	45,5	10	6	69,0

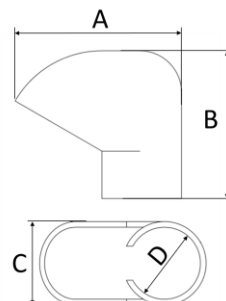
* medidas aproximadas em milímetros (mm)

FLANGE PARA ENTRADA DE ENERGIA

Código	Descrição do Produto	Unidade de Remessa	Peso unitário (g)	EAN unitário	EAN embalagem
99323	CABECOTE ENTR DE ENERGIA 3/4	15	27,0	7891960829489	7891960829472
99324	CABECOTE ENTR DE ENERGIA 1	10	32,5	7891960829465	7891960829458

FICHA TÉCNICA

99325	CABECOTE ENTR DE ENERGIA 1 1/4	10	38,5	7891960829441	7891960829434
99326	CABECOTE ENTR DE ENERGIA 1 1/2	5	42,0	7891960829427	7891960829410



BITOLA	A	B	C	D
3/4	88,0	69,0	31,4	25,4
1"	92,0	72,0	37,75	31,7
1.1/4	98,0	75,0	44,1	38,1
1.1/2	102,0	78,0	50,45	44,4

* medidas aproximadas em milímetros (mm)