

ELETRODUTO CORRUGADO

PREDIAL >> ELÉTRICA >> ELETRODUTO CORRUGADO



1 APRESENTAÇÃO DO PRODUTO

1.1 FUNÇÃO

São utilizados para condução e acomodação de fios, cabos elétricos e dispositivos embutidos em paredes e lajes.

1.2 APLICAÇÕES

Os eletrodutos corrugados são aplicados em instalações prediais elétricas de baixa tensão.

2 CARACTERÍSTICAS TÉCNICAS

Eletrodutos e acessórios fabricados em PVC (Policloreto de vinila), não propaga chamas;

Cor: Amarelo para serie leve e alaranjado para serie reforçada;

Diâmetros de 20mm (1/2), 25mm (3/4) e 32mm (1");

Caixas de luz de tamanhos 4x2 e 4x4;

Caixas octogonais de tamanhos 3x3 e 4x4;

Série leve indicada para aplicações em parede: resistência a compressão de 320 N/5cm;

Série reforçada indicada para aplicações em lajes: resistência à compressão de 750 N/5cm.

2.1 NORMAS DE REFERÊNCIA

NBR5410 – Instalações elétricas de baixa tensão;

NBR15465 – Sistemas de eletroduto plásticos para instalações elétricas de baixa tensão.

2.2 ITENS COMPLEMENTARES

Fita isolante; quadros de distribuição, caixa de passagem.

3 BENEFÍCIOS

Alta resistência à compressão diametral, não amassa;

Pode ser curvado com facilidade;

Encaixe simples dos tubos às caixas de luz e luvas de emenda;

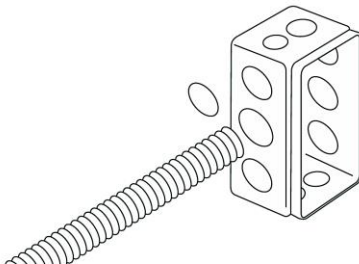
Não propaga chama.

4 INSTRUÇÕES

4.1 MONTAGEM

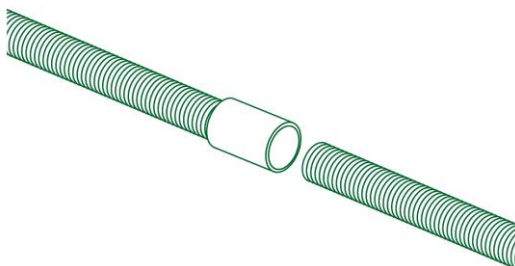
4.1.1 EXECUÇÃO DE JUNTAS

A conexão entre as caixas de derivação e o Eletroduto é feita por encaixe, retire as partes destacáveis das caixas e conecte o eletroduto.



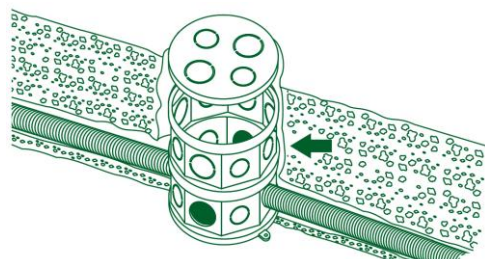
4.1.2 UNIÃO D ELETRODUTOS

A união entre dois Eletrodutos é feita por meio da luva de emenda, por encaixe sob pressão.



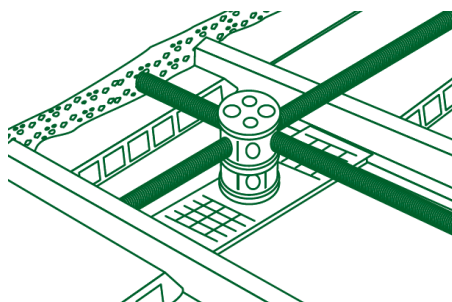
4.1.3 PROLONGADOR PARA CAIXA OCTOGONAL

O prolongador é utilizado nos casos em que a caixa octogonal é utilizada em lajes de maiores espessuras.



4.1.4 CAIXA OCTOGONAL COM SUPORTE PARA LAJE

A caixa octogonal com suporte é utilizada para facilitar a instalação da caixa em vigas de lajes pré-moldadas, encaixando nos vãos para cerâmica.



4.2 TRANSPORTE E ARMAZENAGEM

No transporte dos eletrodutos, deve ser evitado o manuseio violento e contato dos tubos com peças metálicas e salientes;

Os eletrodutos devem ser carregados e nunca arrastados sobre o solo, para evitar avarias;

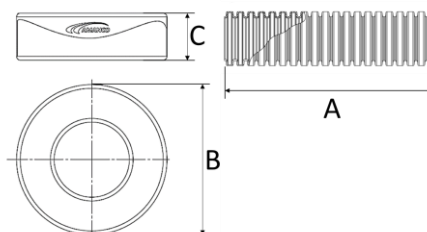
No descarregamento, devem ser evitadas quedas ao solo;

O local de armazenamento deve ser coberto protegendo a exposição do eletroduto ao sol. Nunca deixe o produto exposto ao sol, pois poderá ocorrer o ressecamento precoce do produto.

5 ITENS DA LINHA

ELETRODUTO CORRUGADO SERIE LEVE

Código	Descrição do Produto	Unidade de Remessa	Peso unitário (g)	EAN unitário	EAN embalagem
10112	ELETRODUTO CORR FLEX DN20X50M	50 m	2.550,0	-	7891960024143
18641	ELETRODUTO CORR FLEX DN20X7M	1 pc	2.408,0	-	7891960873420
10113	ELETRODUTO CORR FLEX DN25X50M	50 m	3.464,0	-	7891960024150
21369	ELETRODUTO CORR FLEX DN25X25M	25 m	1.732,0	-	7891960804141
18642	ELETRODUTO CORR FLEX DN25X7M	1 pc	473,0	-	7891960873413
10114	ELETRODUTO CORR FLEX DN32X25M	25 m	2.535,0	-	7891960024167
18643	ELETRODUTO CORR FLEX DN32X7M	1 pc	687,0	-	7891960873406

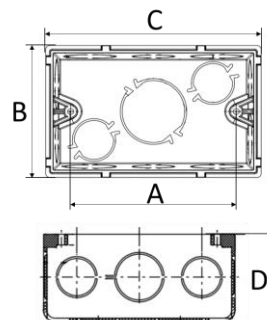


BITOLA	A	B	C
20	50.000	20	15,2
20	7000	20	15,2
25	50.000	25	19,4
25	25.000	25	19,4
25	7000	25	19,4
32	25.000	32	25,5
32	7000	32	25,5

* medidas aproximadas em milímetros (mm)

CAIXA DE LUZ 4X2

Código	Descrição do Produto	Unidade de Remessa	Peso unitário (g)	EAN unitário	EAN embalagem
18791	CX LUZ 4X2 ELETRODUTO FLEX	24	41,0	7891960854009	7891960853996

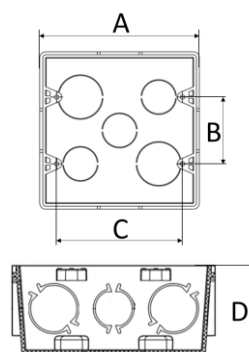


BITOLA	A	B	C	D	Entradas 20 mm	Entradas 25 mm	Entradas 32mm
4x2	83,5	66,4	107,8	45,5	6	6	1

* medidas aproximadas em milímetros (mm)

CAIXA DE LUZ 4X4

Código	Descrição do Produto	Unidade de Remessa	Peso unitário (g)	EAN unitário	EAN embalagem
11556	CX LUZ 4X4 ELETRODUTO FLEX	20	66,0	7897795081856	7891960706391

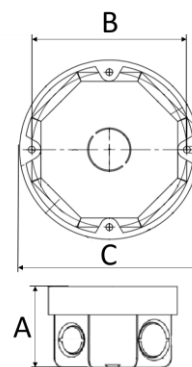


BITOLA	A	B	C	D	Entradas 20 mm	Entradas 25 mm	Entradas 32 mm
4x4	106,0	45,0	83,5	45,5	4	11	2

* medidas aproximadas em milímetros (mm)

CAIXA OCTOGONAL

Código	Descrição do Produto	Unidade de Remessa	Peso unitário (g)	EAN unitário	EAN embalagem
11554	CX LUZ OCTO 3X3 ELETRODUTO FLEX	10	47,0	7897795081832	7891960706421
11555	CX LUZ OCTO 4X4 ELETRODUTO FLEX	12	79,5	7897795081849	7891960706438

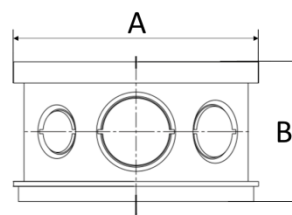


BITOLA	A	B	C	Entradas 20 mm	Entradas 25 mm	Entradas 32 mm
3 X 3	53,1	68,0	78,7	3	2	0
4 X 4	53,7	85,0	101,0	5	4	3

* medidas aproximadas em milímetros (mm)

PROLONGADOR

Código	Descrição do Produto	Unidade de Remessa	Peso unitário (g)	EAN unitário	EAN embalagem
11970	PROLONGADOR CX OCTO 4X4	12	53,5	7897795081801	7891960718097

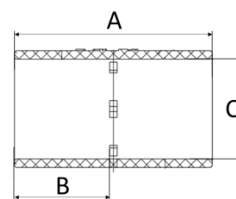


BITOLA	A	B	Entrada 20 mm	Entradas 25 mm	Entradas 32 mm
4 X 4	105,6	60,0	3	3	2

* medidas aproximadas em milímetros (mm)

LUVA DE EMENDA

Código	Descrição do Produto	Unidade de Remessa	Peso unitário (g)	EAN unitário	EAN embalagem
11724	LUVA PRESSAO ELETRODUTO FLEX DN20	50	7,0	7897795081771	7891960708012
11725	LUVA PRESSAO ELETRODUTO FLEX DN25	50	9,3	7897795081788	7891960708029
11726	LUVA PRESSAO ELETRODUTO FLEX DN32	30	14,5	7897795081795	7891960708036

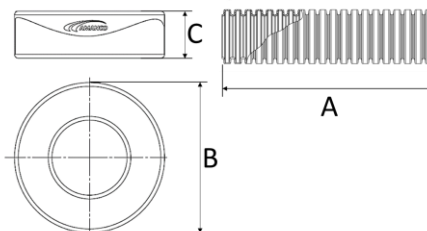


BITOLA	A	B	C
20	40,0	19,2	20,0
25	40,0	19,5	25,0
32	40,0	19,2	32,0

* medidas aproximadas em milímetros (mm)

ELETRODUTO CORRUGADO SÉRIE REFORÇADA

Código	Descrição do Produto	Unidade de Remessa	Peso unitário (g)	EAN unitário	EAN embalagem
11912	ELETRODUTO CORR FLEX REF DN20X50M	50 m	3.520,0	-	7897795012867
11913	ELETRODUTO CORR FLEX REF DN25X50M	50 m	4.998,5	-	7897795012874
11914	ELETRODUTO CORR FLEX REF DN32X25M	25 m	3.558,5	-	7897795012881

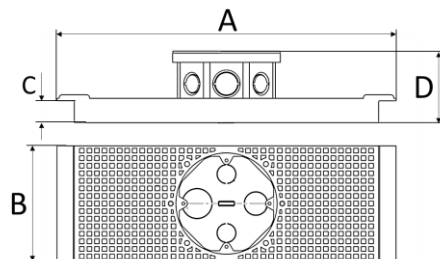


BITOLA	A	B	C	Peso (g)
20	50.000	20	15,2	300,5
25	50.000	25	19,4	470,0
32	25.000	32	25,5	692,0

* medidas aproximadas em milímetros (mm)

CAIXA OCTOGONAL COM SUPORTE

Código	Descrição do Produto	Unidade de Remessa	Peso unitário (g)	EAN unitário	EAN embalagem
16459	CX LUZ OCTO REF 4X4 SUP LAJ 250MM	10	183,0	7891960791779	7891960791755
16460	CX LUZ OCTO REF 4X4 SUP LAJ 300MM	10	170,5	7891960791786	7891960791762

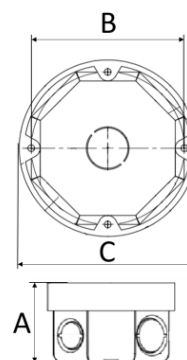


BITOLA	A	B	C	D	Entradas 20 mm	Entradas 25 mm	Entradas 32 mm
250	284,4	250,0	19,3	68,0	5	4	3
300	334,4	300,0	19,3	68,5	5	4	3

* medidas aproximadas em milímetros (mm)

CAIXA OCTOGONAL REFORÇADA

Código	Descrição do Produto	Unidade de Remessa	Peso unitário (g)	EAN unitário	EAN embalagem
19963	CX LUZ OCTO REF 3X3 ELETRODUTOFLEX	10	49,4	7891960832991	7891960832984
19964	CX LUZ OCTO REF 4X4 ELETRODUTOFLEX	10	80,0	7891960832977	7891960832960

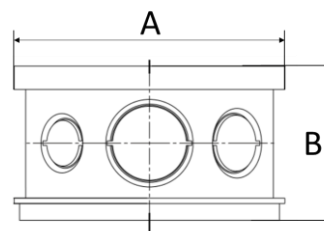


BITOLA	A	B	C	Entradas 20 mm	Entradas 25 mm	Entradas 32 mm
3 X 3	53,1	68,0	78,7	3	2	0
4 X 4	53,7	85,0	101,0	5	4	3

* medidas aproximadas em milímetros (mm)

PROLONGADOR REFORÇADO

Código	Descrição do Produto	Unidade de Remessa	Peso unitário (g)	EAN unitário	EAN embalagem
19962	PROLONGADOR REF CX OCTO 4X4	10	53,5	7891960833011	7891960833004

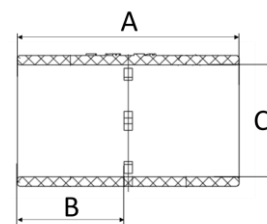


BITOLA	A	B	Entrada 20 mm	Entradas 25 mm	Entradas 32 mm
4 X 4	105,6	60,0	3	3	2

* medidas aproximadas em milímetros (mm)

LUVA DE EMENDA REFORÇADA

Código	Descrição do Produto	Unidade de Remessa	Peso unitário (g)	EAN unitário	EAN embalagem
19959	LUVA PRESSAO REF ELETRODUTO FLEX DN20	20	7,5	7891960833066	78919608330690
19960	LUVA PRESSAO REF ELETRODUTO FLEX DN25	20	10,0	7891960833059	7891960833042
19961	LUVA PRESSAO REF ELETRODUTO FLEX DN32	20	15,2	7891960833035	7891960833028



BITOLA	A	B	C
20	40,0	19,2	20,0
25	40,0	19,5	25,0
32	40,0	19,2	32,0

* medidas aproximadas em milímetros (mm)