

RALO LINEAR

PREDIAL >> CAIXAS, RALOS E COMPLEMENTOS >> RALO LINEAR



1 APRESENTAÇÃO DO PRODUTO

1.1 FUNÇÃO

Prover a drenagem de água em superfícies de piso plano para condução à rede de esgoto.

1.2 APLICAÇÕES

Em locais com piso plano em áreas molhadas, tais como banheiros, lavanderias e sacadas.

2 CARACTERÍSTICAS TÉCNICAS

Ralo linear modular:

Calha e componentes fabricados em PVC;
Grelhas fabricadas em PE e em aço inox;
Perfil em barra de 2,5 metros;
Temperatura máxima de trabalho: 45°C;
Cor: Branco e Cinza;
Juntas soldadas com adesivo PVC;
Bocais com e sem sifonagem;
Saídas DN40 e DN50.

Ralo linear baixo (sem sifonagem):

Corpo fabricado em PVC;
Grelhas fabricadas em PE e em aço inox;
Tamanhos fixos de 50, 70 e 90cm;
Temperatura máxima de trabalho: 45°C;
Cor: Branco e Cinza;
Inclinação: 1,5°;
Bocal saída para caixa sifonada;
Duas saídas laterais DN40 e um saída para baixo DN50/DN40.

Ralo linear sifonado:

Corpo fabricado em PVC;
Grelhas fabricadas em PE e em aço inox;
Tamanhos fixos de 50, 70 e 90cm;
Temperatura máxima de trabalho: 45°C;
Cor: Branco e Cinza;
Inclinação: 1,5°;
Bocal sifonado, saída direta para rede de esgoto;
Duas saídas laterais DN50, acompanha redução DN50→DN40.

2.1 NORMAS DE REFERÊNCIA

NBR 8160 - Sistemas prediais de esgoto sanitário - Projeto e execução

2.2 ITENS COMPLEMENTARES

Adesivo PVC Amanco; Tubo Esgoto PVC.

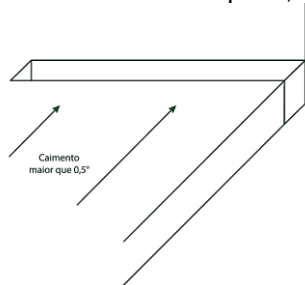
3 BENEFÍCIOS

Fácil nivelamento do piso, declive somente para um lado;
Maior área de captação de água;
Fácil instalação, componentes soldados com adesivo PVC;
Modelo sifonado, sem necessidade de direcionar a captação para uma caixa sifonada;
Design diferenciado, com grelha no modelo Copacabana;
Praticidade na limpeza, fácil acesso a parte interna do ralo.

4 INSTRUÇÕES

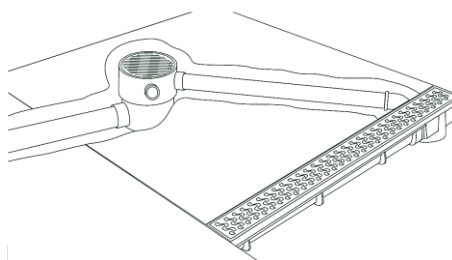
4.1 MONTAGEM

1° Verifique o local de instalação do ralo linear, fazendo o direcionamento do caimento do piso para o local de instalação do ralo linear, recomenda-se caimento maior que 0,5°;



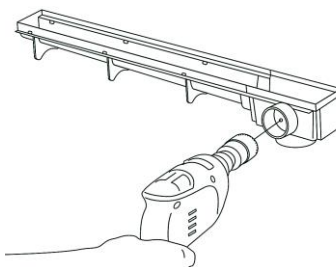
2° Para a versão ralo linear baixo (sem sifonagem), é necessário o direcionamento para uma caixa sifonada, evite direcionar para uma caixa sifonada sob a laje, pois em casos de manutenção o serviço será mais difícil e podendo haver quebras na estrutura.

Para a versão com sifonagem, direcione diretamente para a rede de esgoto predial (esgoto primário).



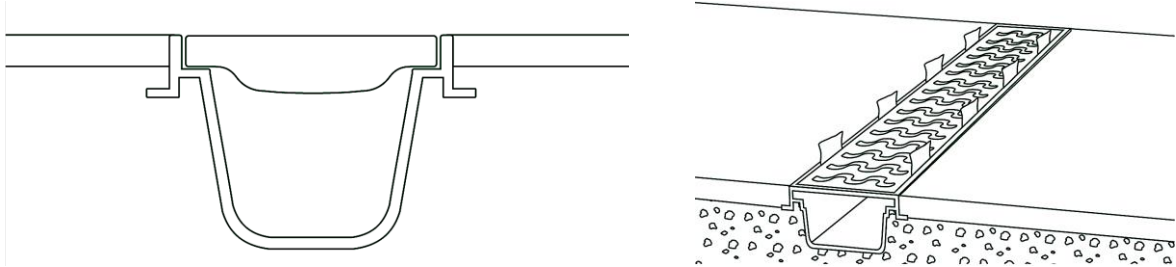
4.1.1 RALO LINEAR BAIXO (SEM SIFONAGEM)

1° Para realizar a instalação é necessário fazer um furo no lado de saída, nos locais indicados do ralo, utilizando uma serra copo;



2° Instale o ralo linear, lembrando que a borda superior deve coincidir com o piso cerâmico/porcelanato final de acabamento;

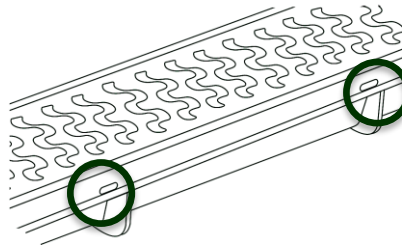
Atenção! Na concretagem do piso, a grelha deverá estar encaixada e pedaços de papelão devem ser colocados entre a grelha e a parede do ralo, devido a dilatação na cura do concreto.



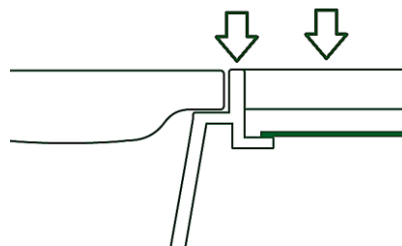
3° Para fazer a impermeabilização do piso, coloque a manta asfáltica coincidindo com o degrau na borda do ralo, fazendo com que as infiltrações sejam destinadas para dentro do ralo através dos furos laterais;



Furos de drenagem:

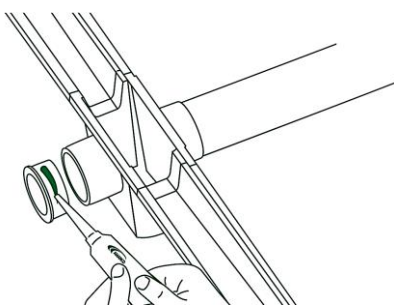


4° Faça a instalação do piso cerâmico respeitando o limite máximo da altura da borda da calha.

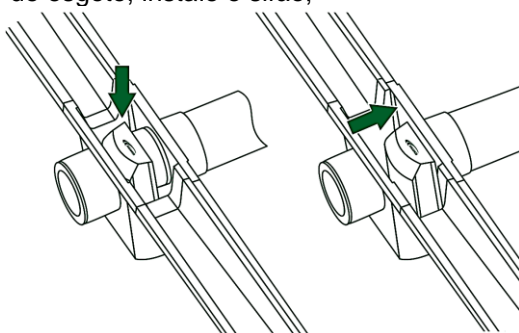


4.1.2 RALO LINEAR SIFONADO

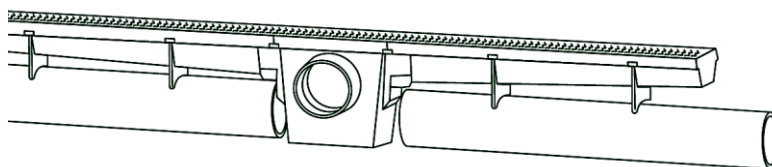
1° Verifique qual será o lado de saída do ralo linear para a rede de esgoto e instale o tubo, se necessário utilize a bucha de redução que acompanha o produto para reduzir o diâmetro de 50mm para 40mm e solde com adesivo PVC, no outro lado, feche a saída soldando o tampão que acompanha o produto com adesivo PVC;



2° No lado de saída para a rede de esgoto, instale o sifão;

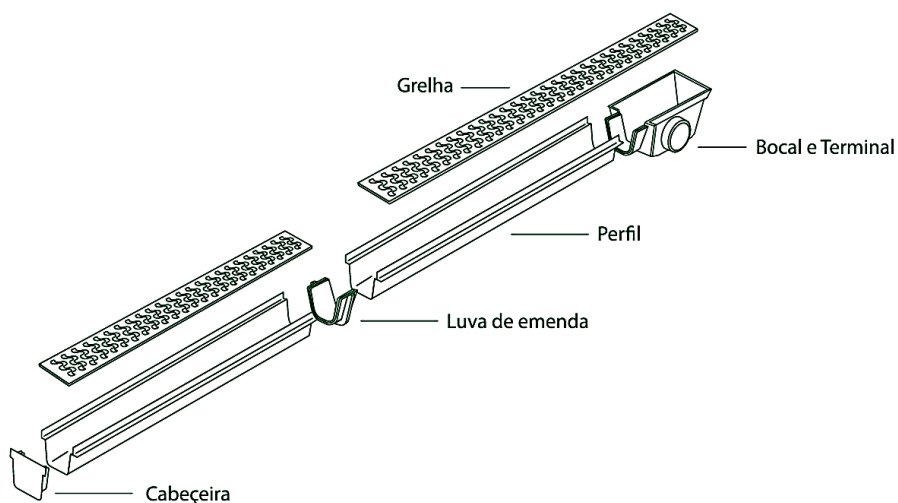


3° Durante a instalação, utilize um tubo 50mm para facilitar o nivelamento do ralo linear sifonado na vala de assentamento.



4.1.3 RALO LINEAR MODULAR

Na instalação de ralo linear modular, utilize os componentes para fazer os comprimentos e saídas desejadas. As juntas devem ser feitas com adesivo PVC.



4.2 TRANSPORTE E ARMAZENAGEM

O produto deve ser acondicionado em sua embalagem original em local seco, arejado e livre de intempéries (sol e chuva) até o momento do uso;
Evite impactos do produto durante o transporte para evitar quebras;
Manuseie o produto com as mãos limpas, para evitar riscos no produto.

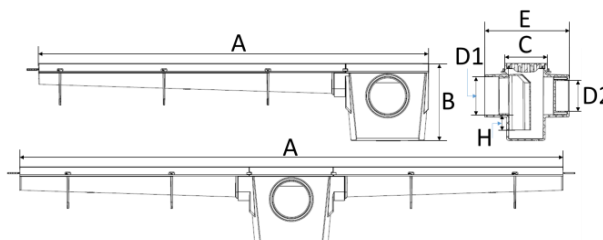
4.3 MANUTENÇÃO

Limpe a grelha com uma flanela, detergente neutro e água;
Nunca utilize materiais abrasivos (palha de aço, esponja ou saponáceo) ou produtos químicos que contenham ácidos;
Caso utilize água sanitária ou outro produto durante a limpeza do piso, enxágue bem a grelha, evitando o contato prolongado desses produtos com a superfície;
Para limpeza do ralo linear sifonado retire o sifão limpando o acúmulo de sólidos no fundo do ralo linear, ao final, recoloque o sifão na sua posição original, encaixando-o firmemente.

5 ITENS DA LINHA

RALO LINEAR SIFONADO

Código	Descrição do Produto	Unidade de Remessa	Peso unitário (g)	EAN unitário	EAN embalagem
21491	RALO LINEAR GRELHA BR SIF 50 CM	4	421,2	7891960801355	7891960801348
21492	RALO LINEAR GRELHA BR SIF 70 CM	4	495,0	7891960801331	7891960801324
21493	RALO LINEAR GRELHA BR SIF 90 CM	4	671,6	7891960801317	7891960801300



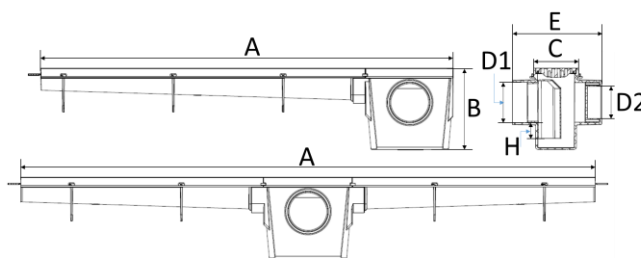
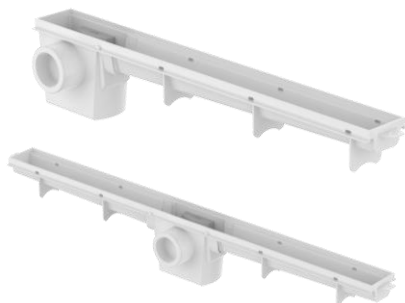
BITOLA	A	B	C	D1	D2	E	H
50 CM	506	100	55	DN50	DN40	110	27
70 CM	706	100	55	DN50	DN40	110	27
90 CM	906	100	55	DN50	DN40	110	27

* medidas aproximadas em milímetros (mm)

CORPO RALO LINEAR SIFONADO

Código	Descrição do Produto	Unidade de Remessa	Peso unitário (g)	EAN unitário	EAN embalagem
21494	CORPO RALO LINEAR BR SIF 50 CM	4	392,9	7891960801294	7891960801287

21495	CORPO RALO LINEAR CZ SIF 50 CM	4	392,9	7891960801270	7891960801263
21496	CORPO RALO LINEAR BR SIF 70 CM	4	312,4	7891960801256	7891960801249
21497	CORPO RALO LINEAR CZ SIF 70 CM	4	312,4	7891960801232	7891960801225
21498	CORPO RALO LINEAR BR SIF 90 CM	4	489,0	7891960800648	7891960800655
21499	CORPO RALO LINEAR CZ SIF 90 CM	4	489,0	7891960800662	7891960800679

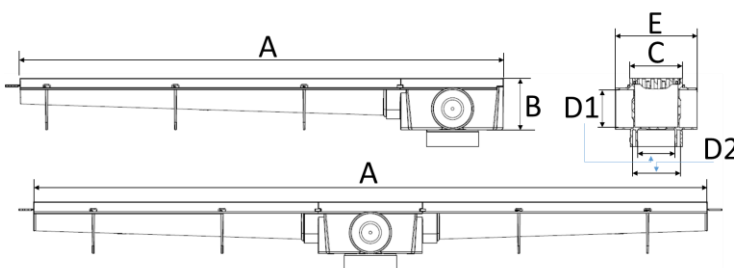


BITOLA	A	B	C	D1	D2	E	H
50 CM	506	100	55	DN50	DN40	110	27
70 CM	706	100	55	DN50	DN40	110	27
90 CM	906	100	55	DN50	DN40	110	27

* medidas aproximadas em milímetros (mm)

CORPO RALO LINEAR

Código	Descrição do Produto	Unidade de Remessa	Peso unitário (g)	EAN unitário	EAN embalagem
21500	CORPO RALO LINEAR BR 50 CM	4	248,4	7891960800686	7891960800693
21501	CORPO RALO LINEAR CZ 50 CM	4	248,5	7891960800709	7891960800716
21502	CORPO RALO LINEAR BR 70 CM	4	229,9	7891960800723	7891960800730
21503	CORPO RALO LINEAR CZ 70 CM	4	229,9	7891960800747	7891960800754
21504	CORPO RALO LINEAR BR 90 CM	4	406,5	7891960800761	7891960800778
21505	CORPO RALO LINEAR CZ 90 CM	4	406,5	7891960800785	7891960800792

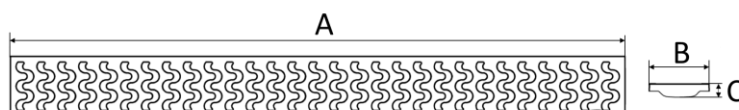
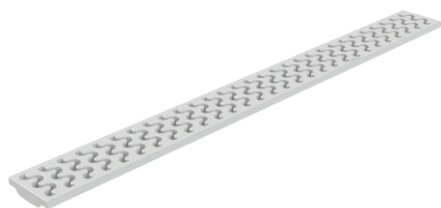


BITOLA	A	B	C	D1	D2	E
50 CM	506	54	55	DN40	DN50	86
70 CM	706	54	55	DN40	DN50	86
90 CM	906	54	55	DN40	DN50	86

* medidas aproximadas em milímetros (mm)

GRELHA PLÁSTICA COPACABANA

Código	Descrição do Produto	Unidade de Remessa	Peso unitário (g)	EAN unitário	EAN embalagem
21506	GRELHA RALO LINEAR BR 50 CM	8	91,3	7891960800808	7891960800815
21507	GRELHA RALO LINEAR BR 35 CM	8	64,0	7891960800822	7891960800839
21508	GRELHA RALO LINEAR BR 45 CM	8	82,3	7891960800846	7891960800853



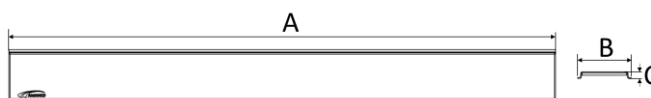
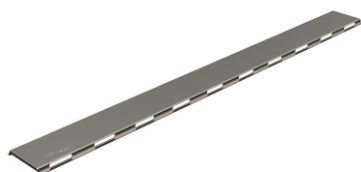
BITOLA	A	B	C
35 CM	350	49	10
45 CM	450	49	10
50 CM	500	49	10

* medidas aproximadas em milímetros (mm)

GRELHA CEGA INOX

Código	Descrição do Produto	Unidade de Remessa	Peso unitário (g)	EAN unitário	EAN embalagem
95226	GRELHA RALO LINEAR INOX 50 CM	4	171,0	7891960801034	7891960801027
95227	GRELHA RALO LINEAR INOX 70 CM	4	239,0	7891960801010	7891960801003
95228	GRELHA RALO LINEAR INOX 90 CM	4	307,0	7891960800990	7891960800983

* Aço inox AISI 304

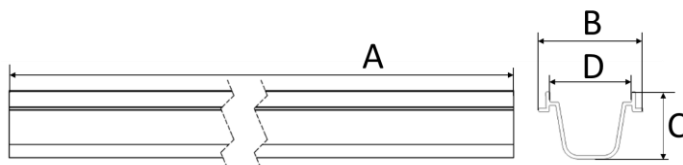


BITOLA	A	B	C
50 CM	500	49	6
70 CM	700	49	6
90 CM	900	49	6

* medidas aproximadas em milímetros (mm)

PERFIL RALO LINEAR

Código	Descrição do Produto	Unidade de Remessa	Peso unitário (g)	EAN unitário	EAN embalagem
95224	PERFIL RALO LINEAR BR 2,5 M	2	940,3	7891960801065	7891960801072
95225	PERFIL RALO LINEAR CZ 2,5 M	2	940,3	7891960801058	7891960801041

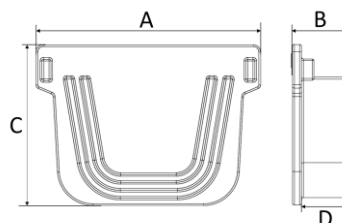


BITOLA	A	B	C	D
RL 2,5	2500	63	41	50

* medidas aproximadas em milímetros (mm)

CABECEIRA

Código	Descrição do Produto	Unidade de Remessa	Peso unitário (g)	EAN unitário	EAN embalagem
21479	CABECEIRA RALO LINEAR BR	1	14,4	7891960800587	-
21480	CABECEIRA RALO LINEAR CZ	1	14,4	7891960800594	-

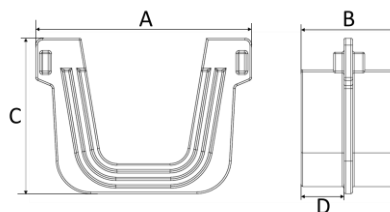


BITOLA	A	B	C	D
RL	63	15,5	45	13

* medidas aproximadas em milímetros (mm)

LUVA DE EMENDA

Código	Descrição do Produto	Unidade de Remessa	Peso unitário (g)	EAN unitário	EAN embalagem
21481	LUVA EMENDA RALO LINEAR BR	1	16,6	7891960800600	-
21482	LUVA EMENDA RALO LINEAR CZ	1	16,6	7891960800617	-

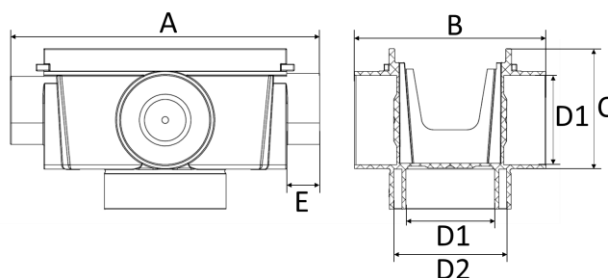
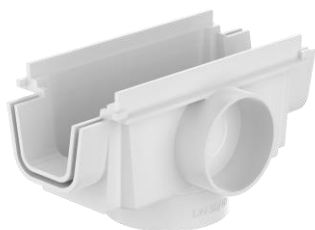


BITOLA	A	B	C	D
RL	63	28	45	13

* medidas aproximadas em milímetros (mm)

BOCAL BAIXO (SEM SIFONAGEM)

Código	Descrição do Produto	Unidade de Remessa	Peso unitário (g)	EAN unitário	EAN embalagem
21483	BOCAL RALO LINEAR BR	1	98.2	7891960800624	-
21484	BOCAL RALO LINEAR CZ	1	98,2	7891960800631	-

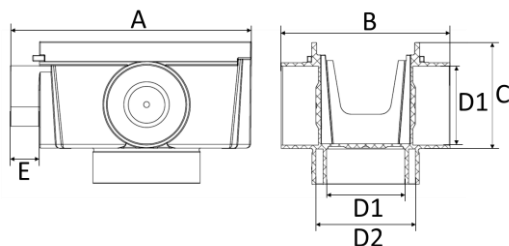


BITOLA	A	B	C	D1	D2	E
RL	139	86	54	DN40	DN50	15

* medidas aproximadas em milímetros (mm)

TERMINAL BAIXO (SEM SIFONAGEM)

Código	Descrição do Produto	Unidade de Remessa	Peso unitário (g)	EAN unitário	EAN embalagem
21487	TERMINAL SAIDA LINEAR BR	1	94,4	7891960801393	-
21488	TERMINAL SAIDA LINEAR CZ	1	94,4	7891960801386	-

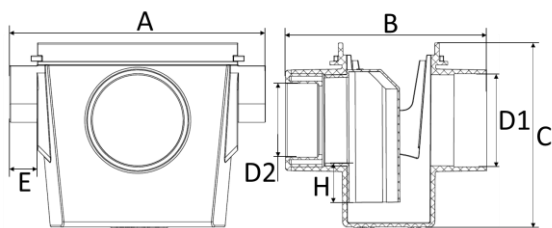


BITOLA	A	B	C	D1	D2	E
RL	123	86	54	DN40	DN50	15

* medidas aproximadas em milímetros (mm)

BOCAL SIFONADO

Código	Descrição do Produto	Unidade de Remessa	Peso unitário (g)	EAN unitário	EAN embalagem
21485	BOCAL RALO LINEAR BR SIF	1	167,0	7891960801416	-
21486	BOCAL RALO LINEAR CZ SIF	1	167,0	7891960801409	-

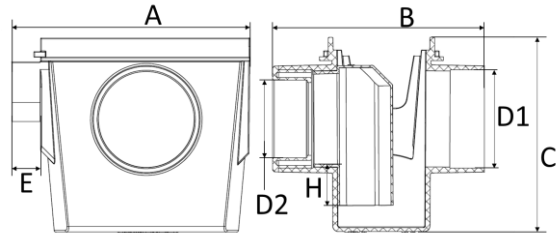
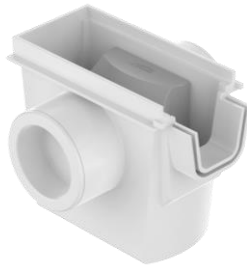


BITOLA	A	B	C	D1	D2	E	H
RL	139	110	100	DN50	DN40	15	27

* medidas aproximadas em milímetros (mm)

TERMINAL SIFONADO

Código	Descrição do Produto	Unidade de Remessa	Peso unitário (g)	EAN unitário	EAN embalagem
21489	TERMINAL SAIDA LINEAR BR SIF	1	147,9	7891960801379	-
21490	TERMINAL SAIDA LINEAR CZ SIF	1	147,9	7891960801362	-



BITOLA	A	B	C	D1	D2	E	H
RL	123	110	100	DN50	DN40	15	27

* medidas aproximadas em milímetros (mm)