

VÁLVULA DE ESCOAMENTO

PREDIAL >> ACESSÓRIOS SANITÁRIOS >> VÁLVULAS DE ESCOAMENTO



1 APRESENTAÇÃO DO PRODUTO

1.1 FUNÇÃO

Elemento de transição do escoamento da água da pia para o ramal de esgoto.

1.2 APLICAÇÕES

As válvulas de escoamento podem ser utilizadas em tanques, lavatórios, pias, entre outros.

2 CARACTERÍSTICAS TÉCNICAS

Fabricadas em PP (Polipropileno);
Cor: Branco;
Saída roscável em 7/8, 1.1/4 e 1.1/2;
Modelos com e sem ladrão;
Resistente a temperaturas de até 60°C.

2.1 NORMAS DE REFERÊNCIA

NBR 15423 – Válvulas de escoamento

2.2 ITENS COMPLEMENTARES

Sifão.

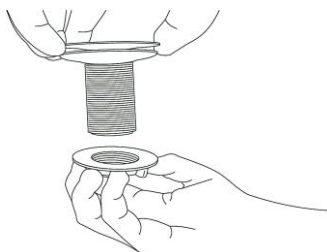
3 BENEFÍCIOS

Fácil instalação e manutenção;
Vazão eficiente para lavatórios, tanques e pias;
Não enferruja;
Compatível com diversas pias e tanques do mercado.

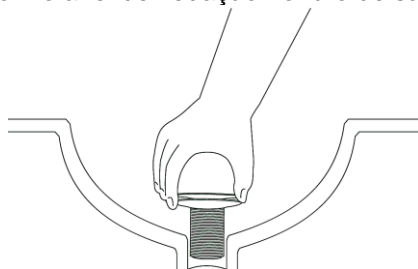
4 INSTRUÇÕES

4.1 MONTAGEM

1º Retire a porca de aperto da válvula de escoamento;



2° Insira a válvula de escoamento com o anel de vedação no furo de saída da pia;



3° Rosqueie a porca novamente na válvula de escoamento, logo abaixo da pia, fazendo o aperto manual da porca;

4° Continue a instalação do sifão até o ramal de esgoto.

4.2 TRANSPORTE E ARMAZENAGEM

Armazenar o produto em sua embalagem original em local seco, arejado e livre de radiação solar direta. Durante o transporte, não submeter o produto a impactos.

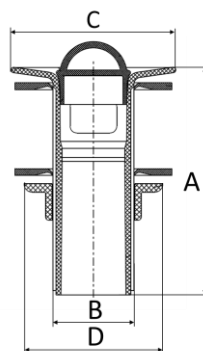
4.3 MANUTENÇÃO

Para manutenção em caso de vazamento, retire a válvula de escoamento e verifique se a vedação está corretamente encaixada, faça o aperto novamente. Se caso não solucionar, substituir o produto.

5 ITENS DA LINHA

VÁLVULA PARA LAVATÓRIO

| Código | Descrição do Produto | Unidade de Remessa | Peso unitário (g) | EAN unitário | EAN embalagem |
|--------|---------------------------|--------------------|-------------------|---------------|---------------|
| 11885 | VALVULA N6 LAV C/LADRAO 1 | 20 | 41,5 | 7891960450065 | 7891960709484 |

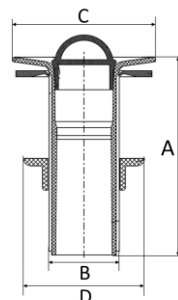


| BITOLA | A | B | C | D |
|-----------|------|-----|------|------|
| 1" (7/8") | 83,0 | 7/8 | 60,0 | 55,5 |

* medidas aproximadas em milímetros (mm)

VÁLVULA PARA LAVATÓRIO E TANQUE

| Código | Descrição do Produto | Unidade de Remessa | Peso unitário (g) | EAN unitário | EAN embalagem |
|--------|-----------------------|--------------------|-------------------|---------------|---------------|
| 11887 | VALVULA N8 LAV/TANQ 1 | 20 | 35,0 | 7891960450089 | 7891960709507 |

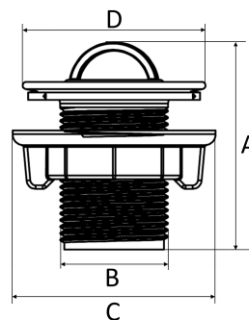


| BITOLA | A | B | C | D |
|-----------|------|-----|------|------|
| 1" (7/8") | 83,0 | 7/8 | 60,0 | 55,5 |

* medidas aproximadas em milímetros (mm)

VÁLVULA PARA PIA

| Código | Descrição do Produto | Unidade de Remessa | Peso unitário (g) | EAN unitário | EAN embalagem |
|--------|---------------------------|--------------------|-------------------|---------------|---------------|
| 11883 | VALVULA N2 PIA 1 (7/8) CB | 20 | 27,5 | 7891960450027 | 7891960709460 |



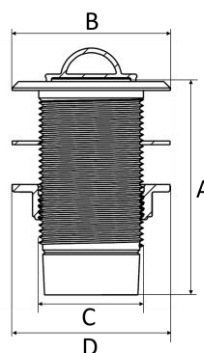
| BITOLA | A | B | C | D |
|----------|------|-----|------|------|
| 1" (7/8) | 56,0 | 7/8 | 55,5 | 49,0 |

* medidas aproximadas em milímetros (mm)

VÁLVULA PARA TANQUE

| Código | Descrição do Produto | Unidade de Remessa | Peso unitário (g) | EAN unitário | EAN embalagem |
|--------|---|--------------------|-------------------|---------------|---------------|
| 10563 | VALVULA P/ TANQUE 1.1/4 x 1.1/2 DN40 CB | 20 | 41,5 | 7891960450096 | 7891960004954 |

FICHA TÉCNICA

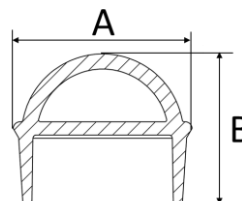


| Bitola | A | B | C | D |
|---------------|------|------|------|---------------|
| 1.1/4 (DN 40) | 84,5 | 62,5 | 60,5 | 1.1/4 (DN 40) |

* medidas aproximadas em milímetros (mm)

TAMPA PARA VÁLVULA DE TANQUE

| Código | Descrição do Produto | Unidade de Remessa | Peso unitário (g) | EAN unitário | EAN embalagem |
|--------|------------------------|--------------------|-------------------|---------------|---------------|
| 11941 | TAMPA VALV PIA /LAV CB | 100 | 2,5 | 7891960450218 | 7891960717762 |

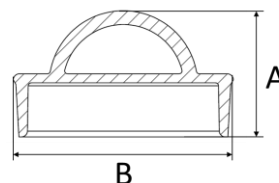


| Bitola | A | B |
|--------|------|------|
| PIA | 21,0 | 36,4 |

* medidas aproximadas em milímetros (mm)

TAMPA PARA VÁLVULA DE PIA E LAVATÓRIO

| Código | Descrição do Produto | Unidade de Remessa | Peso unitário (g) | EAN unitário | EAN embalagem |
|--------|----------------------|--------------------|-------------------|---------------|---------------|
| 11799 | TAMPA VALV TANQ CB | 100 | 3,1 | 7891960450348 | 7891960708661 |

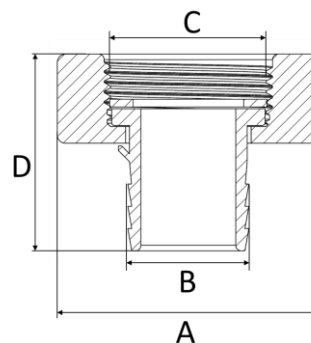


| Bitola | A | B |
|--------|------|------|
| TANQUE | 27,1 | 22,8 |

* medidas aproximadas em milímetros (mm)

UNHO

| Código | Descrição do Produto | Unidade de Remessa | Peso unitário (g) | EAN unitário | EAN embalagem |
|--------|-----------------------------|--------------------|-------------------|---------------|---------------|
| 11856 | UNHO COMPLETO 1(7/8)X3/4 CB | 25,000 | 10,500 | 7891960450201 | 7891960709224 |

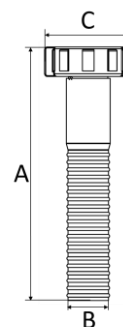


| Bitola | A | B | C | D |
|-------------|------|------|------|------|
| 7/8" X 3/4" | 47,0 | 3/4" | 7/8" | 35,3 |

* medidas aproximadas em milímetros (mm)

TUBO DE DESPEJO

| Código | Descrição do Produto | Unidade de Remessa | Peso unitário (g) | EAN unitário | EAN embalagem |
|--------|---|--------------------|-------------------|---------------|---------------|
| 95044 | TB DESPEJO CORRUG VALV PIA/LAV 1(7/8)X3/4 | 12 | 79,0 | 7891960802680 | 7891960802673 |

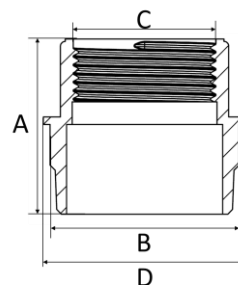


| Bitola | A | B | C |
|-------------|--------|------|------|
| 7/8" X 3/4" | 1100,0 | 3/4" | 7/8" |

* medidas aproximadas em milímetros (mm)

ADAPTADOR DE PIA E LAVATÓRIO

| Código | Descrição do Produto | Unidade de Remessa | Peso unitário (g) | EAN unitário | EAN embalagem |
|--------|-----------------------|--------------------|-------------------|---------------|---------------|
| 11493 | ADAPT N2 PIA/LAV DN40 | 50 | 15,5 | 7891960130721 | 7891960705806 |

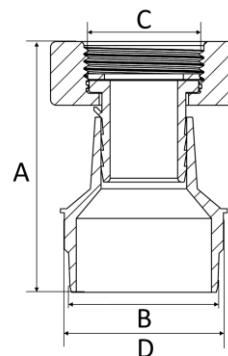


| Bitola | A | B | C | D |
|--------|------|------|-----|------|
| DN 40 | 37,1 | 37,2 | 7/8 | 40,0 |

* medidas aproximadas em milímetros (mm)

ADAPTADOR LONGO

| Código | Descrição do Produto | Unidade de Remessa | Peso unitário (g) | EAN unitário | EAN embalagem |
|--------|-----------------------------------|--------------------|-------------------|---------------|---------------|
| 11492 | ADAPT LGO N1 VALV PIA/LAV DN40 CB | 50 | 25,5 | 7891960130103 | 7891960705790 |



| Bitola | A | B | C | D |
|--------|------|------|-----|------|
| DN 40 | 63,0 | 37,3 | 7/8 | 40,0 |

* medidas aproximadas em milímetros (mm)