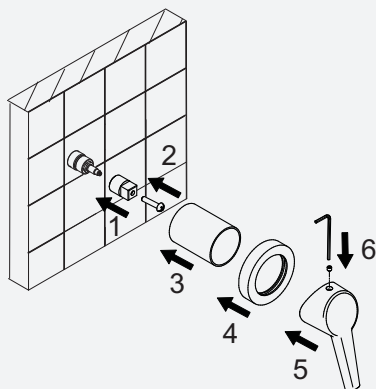
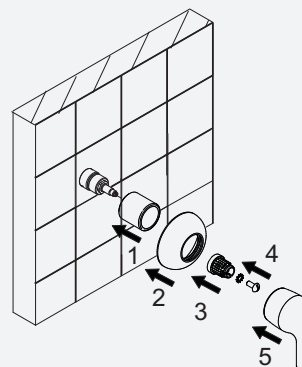


**INSTALAÇÃO**  
INSTALACIÓN / INSTALLATION

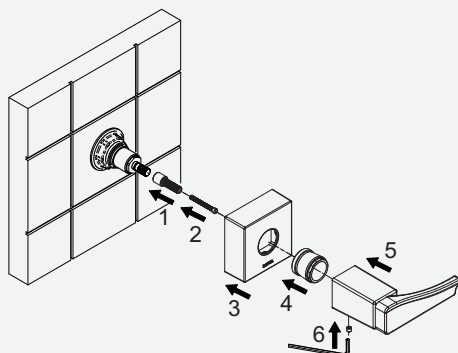
**NEXUS** 00501406 / 00501506



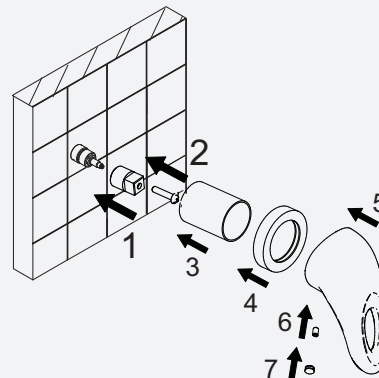
**ÁTTICA** 00016106



**EPIC** 00612806 / 00621906

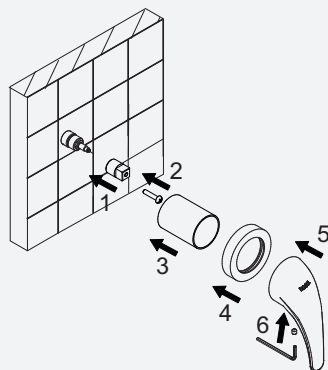


**ECLIPSE** 00273206 / 00273306

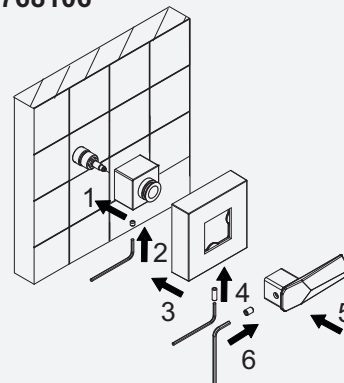


**PRINZ** 00617706 / 00617806

WAY 00618906  
00619006



**SKYLINE** 00767806 / 00767906 / 00768006  
00768106



**PEÇAS DE REPOSIÇÃO E COMPONENTES**

Poderá ser adquirido na Assistência Técnica Docol. Dúvidas ligue 0800 474 333 ou [dresponde@docol.com.br](mailto:dresponde@docol.com.br)

**REPUESTO DE MANTENIMIENTO**

Poderá ser adquirido en el Distribuidor Autorizado Docol en ese País. Docol Departamento Exportación: [export@docol.com.br](mailto:export@docol.com.br).

**SPARE PARTS AND COMPONENTS**

Available at Docol Authorized Distributor in your country/ Export Department: [export@docol.com.br](mailto:export@docol.com.br)

## CONTEÚDO DA EMBALAGEM

00016106: 1 porta canopla, 1 canopla, 1 suporte, 1 parafuso, 1 arruela dentada, 1 volante e 1 manual de instalação.  
00273206 / 00273306: 1 capa, 1 canopla, 1 adaptador, 2 parafusos, 1 tampão e 1 manual de instalação.  
00501406 / 00501506: 1 canopla, 1 volante, 1 capa, 1 adaptador, 2 parafusos, 1 chave sextavada e 1 manual de instalação.  
00612806 e 00621906: 1 volante, 1 canopla, 1 adaptador, 1 parafuso, 1 extensor, 1 parafuso allen, 1 chave allen e 1 manual de instalação.  
00617706, 00617806, 00618906 e 00619006: 1 volante, 1 parafuso allen, 1 chave allen, 1 canopla, 1 porta canopla, 1 parafuso e 1 adaptador e 1 manual de instalação.  
00767806 / 00767906 / 00768006 e 00768106: 1 volante, 1 canopla, 1 adaptador, 3 parafusos, 2 chaves e 1 manual de instalação.

## CONTENIDO DEL PACKING

00016106: 1 capa, 1 campana, 1 soporte, 1 tornillo, 1 manija y 1 manual de instalación.  
00273206 / 00273306: 1 capa, 1 escudo, 1 adaptador, 2 tornillos, 1 tampón, 1 manija y 1 manual de instalación.  
00501406 / 00501506: 1 escudo, 1 manija, 1 capa, 1 adaptador, 2 tornillos, 1 llave sextavada y 1 manual de instalación.  
00612806 e 00621906: 1 manija, 1 campana, 1 adaptador, 1 tornillo, 1 extensor, 1 tornillo allen, 1 llave allen y 1 manual de instalación.  
00617706, 00617806, 00618906 y 00619006: 1 manija, 1 tornillo allen, 1 llave allen, 2 campanas, 1 tornillo, 1 adaptador y 1 manual de instalación.  
00767806 / 00767906 / 00768006 e 00768106: 1 manija, 1 campana, 1 adaptador, 3 tornillos, 2 llaves y 1 manual de instalación.

## PACKAGE CONTENTS

00016106: 1 cap, 1 escutcheon, 1 support, 1 screw, 1 toothed lockwasher, 1 handle and 1 installation guide.  
00273206 / 00273306: 1 cap, 1 escutcheon, 1 connector, 2 screws, 1 cap and 1 installation guide.  
00501406 / 00501506: 1 escutcheon, 1 handle, 1 cap, 1 connector, 2 screws, 1 hex key and 1 installation guide.  
00612806 e 00621906: 1 escutcheon, 1 support, 1 adaptador, 1 screw, 1 handle, 1 allen screw, 1 allen wrench and 1 installation guide.  
00617706, 00617806, 00618906 and 00619006: 1 handle, 1 allen screw, 1 allen wrench, 2 escutcheons, 1 screw, 1 adaptador and 1 installation guide.  
00767806 / 00767906 / 00768006 e 00768106: 1 handle, 1 escutcheon, 1 connector, 3 screws, 2 allen wrench e 1 installation guide.

## COMPOSIÇÃO DO PRODUTO

Elastômeros, ligas de cobre e zamac (ligas de zinco, alumínio, magnésio e cobre).

## PRODUCT COMPOSITION

Elastomers, copper alloys and zamac (zinc, aluminium, magnesium and copper alloys).

## COMPOSICIÓN DEL PRODUCTO

Elastómeros, Aleaciones de cobre, plásticos de ingeniería y zamac (aleaciones de zinc, aluminio, magnesio y cobre).

## CONSERVAÇÃO E LIMPEZA

Deve ser usado apenas flanela, água e sabão neutro, pelo menos uma vez por semana. Eventualmente pode ser aplicada cera automotiva a base de silicone. Não use produtos abrasivos.

## CUIDADO Y LIMPIEZA

Debe usar solamente flanela, agua y jabón neutro, como mínimo una vez en la semana. Eventualmente puede ser limpiado con cera de coche a base de silicona.

## CARE AND CLEANING

Only use soft cloth, water and soft soap once a week. Occasionally can be applied automobiles wax. Do not use abrasive products.

## TERMO DE GARANTIA (válido somente em território brasileiro/Valid only in Brazil)

A DOCOL assegura a partir de 01/03/2015, garantia sem limite de tempo em seus produtos no que tange a defeitos nos materiais e processos de fabricação, para o uso em instalações residenciais em condições normais de acordo com as normas brasileiras aplicáveis ao produto enquanto o mesmo pertencer exclusivamente ao comprador original (comprador que realizou a compra), com a apresentação de documento fiscal de aquisição ou cadastro feito no site [www.docol.com.br/garantia](http://www.docol.com.br/garantia) no prazo de 3 (três) meses após a compra dos produtos DOCOL.

Para manter a garantia sobre os produtos Docol, qualquer manutenção deve ser realizada pela Assistência Técnica Autorizada DOCOL que está credenciada a executar serviços de troca de peças de reposição originais ou produtos.

Durante os 10 primeiros anos a contar da data de compra validada pela nota fiscal ou cadastro no site indicado, a DOCOL assegura a cobertura dos custos de peças de reposição originais e serviços prestados pela rede de Assistências Técnicas Autorizadas. Após este período, a DOCOL garante sem limite de tempo o envio sem custos das peças de reposição originais ou de um produto novo caso se encaixe nesta condição de garantia.

A Docol compromete-se a solucionar problemas consequentes de falhas de materiais e processos de fabricação aplicados ao uso em instalações residenciais em condições normais conforme as normas brasileiras aplicáveis ao produto, conforme mencionado acima. A responsabilidade da Docol restringe-se somente ao envio do componente ou produto que apresentou defeito de fabricação. A garantia é aplicada a partir da data de aquisição, comprovada através da apresentação da nota fiscal de compra do produto e/ou cadastro no site [www.docol.com.br/garantia](http://www.docol.com.br/garantia).

Hipóteses de exclusão da garantia:

- Peças perdidas;
- Peças danificadas pelo manuseio, instalação ou uso inadequados;
- Peças danificadas pelo desgaste natural do uso, como: anéis de vedação, retentores, cunhas, mecanismos de vedação, baterias, etc.
- Manutenção incorreta realizada por pessoas não autorizadas;
- Instalações incorretas e/ou erros de especificação;
- Produtos com corpos estranhos em seu interior como: cola, lubrificantes, detritos, fita-veda-rosca, estopas, ou que impossibilite o seu correto funcionamento;
- Produtos instalados onde a água apresentar impurezas, detritos ou conter substâncias estranhas a mesma e que venham causar mau funcionamento;
- Utilização de peças não originais;
- Adaptação e/ou acabamento não original de fábrica;
- Danos causados nos acabamentos por limpeza com líquidos corrosivos, solventes, limpeza com materiais abrasivos, manuseio inadequado, batidas, quedas, instalação em ambientes com atmosfera agressiva e falta de limpeza periódica.

Asseguramos a oferta de componentes de reposição enquanto não cessar a comercialização do produto. Caso cessada a comercialização, a DOCOL manterá a oferta de reposição de sua linha de produtos por um período razoável de tempo, na forma da lei.

A garantia contratual obedecerá aos prazos ora estabelecidos, sendo vedada a transferência da garantia para outro consumidor; independentemente de o consumidor tê-la utilizado.

## INFORMAÇÕES IMPORTANTES:

- Para acabamentos superficiais, a Docol assegura ao consumidor garantia de 10 (dez) anos, desde que obedecidas as orientações de limpeza periódica e conservação dos produtos conforme indicado no manual.
- Para peças danificadas pelo desgaste natural do uso, será considerado o período de garantia de 5 (cinco) anos.
- Os produtos instalados em locais públicos, de uso coletivo e/ou ambientes externos terão o período de garantia específico de 5 (cinco) anos (exceto produtos eletrônicos).
- Produtos elétricos/eletrônicos e produtos instalados para uso industrial terão o período de garantia de 1 (um) ano.
- A DOCOL não se responsabilizará pelos custos originados por problemas de instalação e manutenção inadequada, e pelo uso de peças de reposição não originais.
- Alguns produtos, pelas suas características, têm um tempo de garantia específico, diferente do tempo constante deste termo. Neste caso, vale o termo constante no seu próprio manual de instrução.
- A garantia sem limite de tempo não é válida para aquisições feitas através de construtoras. Para esta compra, a garantia será de 10 (dez) anos.

Não sendo caracterizada a garantia, a responsabilidade de qualquer ônus será do consumidor.

A DOCOL está sempre buscando aperfeiçoamento tecnológico em seus produtos. Por isso, poderá alterar seus produtos sempre que julgar necessário, sem prévio aviso.

Esta garantia é concedida para produtos adquiridos e instalados em território nacional.

**Garantía:** Llame al Distribuidor Autorizado Docol en ese País o Docol Departamento Exportación: [export@docol.com.br](mailto:export@docol.com.br)

**Warranty:** Call Docol Authorized Distributor in your country or Docol Export Department: [export@docol.com.br](mailto:export@docol.com.br)

