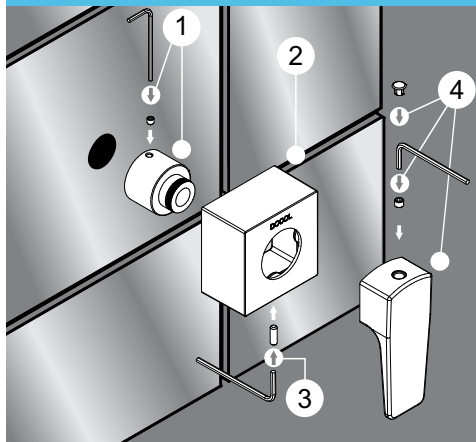


# DOCOL

## MANUAL DE INSTALAÇÃO ACABAMENTOS DOCOL BASE LIFT



00804806/00804706

**CONTEÚDO DA EMBALAGEM / PACKAGE CONTENTS/CONTENIDO DEL PAQUETE**

1 volante, 3 parafusos, 2 chaves sextavadas, 1 canopla, 1 porta canopla, 1 tampão e 1 manual de instalação.

1 Handle, 3 Screws, 2 Hex Keys, 1 Escutcheon, 1 Sleeve, 1 Cap and 1 Installation guide.

1 Manija, 3 Tornillos, 2 Llaves Sextavadas, 1 Escudos, 1 Porta roseta, 1 Tapa and 1 Manual de instalación.

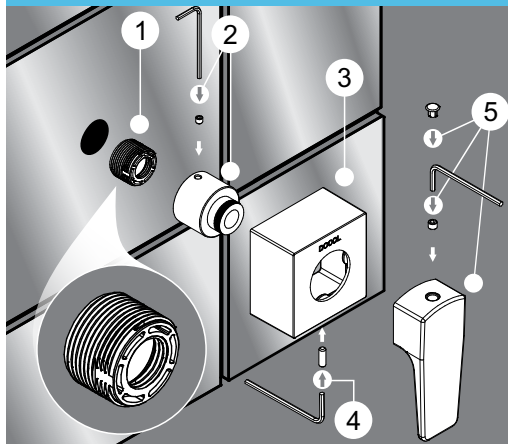
**COMPOSIÇÃO DO PRODUTO / COMPOSITION OF THE PRODUCT/COMPOSICIÓN DEL PRODUCTO**

Elastômeros, ligas de cobre e plástico de engenharia.

*Elastomers, copper alloys and plastics engineering.*

*Elastómeros, aleaciones de cobre y plásticos de ingeniería.*

## MANUAL DE INSTALAÇÃO ACABAMENTOS DOCOL PARA REGISTRO DECA E SIMILARES



00811906/00812006

**CONTEÚDO DA EMBALAGEM / PACKAGE CONTENTS/CONTENIDO DEL PAQUETE**

1 volante, 3 parafusos, 2 chaves sextavadas, 1 canopla, 1 porta canopla, 1 tampão, 1 adaptador e 1 manual de instalação.

1 Handle, 3 Screws, 2 Hex Keys, 1 Escutcheon, 1 Sleeve, 1 Cap, 1 Adapter and 1 Installation guide.

1 Manija, 3 Tornillos, 2 Llaves Sextavadas, 1 Escudos, 1 Porta roseta 1 Tapa, 1 Adaptador and 1 Manual de instalación.

**COMPOSIÇÃO DO PRODUTO / COMPOSITION OF THE PRODUCT/COMPOSICIÓN DEL PRODUCTO**

Elastômeros, ligas de cobre e plástico de engenharia.

*Elastomers, copper alloys and plastics engineering.*

*Elastómeros, aleaciones de cobre y plásticos de ingeniería.*

## Termo de Garantia (Valid only in Brazil)

A DOCOL assegura a partir de 01/03/2015, garantia sem limite de tempo em seus produtos no que tange a defeitos nos materiais e processos de fabricação, para o uso em instalações residenciais em condições normais de acordo com as normas brasileiras aplicáveis ao produto enquanto o mesmo pertencer exclusivamente ao comprador original (comprador que realizou a compra), com a apresentação de documento fiscal de aquisição ou cadastro feito no site [www.docol.com.br/garantia](http://www.docol.com.br/garantia) no prazo de 3 (três) meses após a compra dos produtos DOCOL.

Para manter a garantia sobre os produtos Docol, qualquer manutenção deve ser realizada pela Assistência Técnica Autorizada DOCOL que está credenciada a executar serviços de troca de peças de reposição originais ou produtos.

Durante os 10 primeiros anos a contar da data de compra validada pela nota fiscal ou cadastro no site indicado, a DOCOL assegura a cobertura dos custos de peças de reposição originais e serviços prestados pela rede de Assitências Técnicas Autorizadas. Após este período, a DOCOL garante sem limite de tempo o envio sem custos das peças de reposição originais ou de um produto novo caso se encaixe nesta condição de garantia.

A Docol compromete-se a solucionar problemas consequentes de falhas de materiais e processos de fabricação aplicados ao uso em instalações residenciais em condições normais conforme as normas brasileiras aplicáveis ao produto, conforme mencionado acima. A responsabilidade da Docol restringe-se somente ao envio do componente ou produto que apresentou defeito de fabricação. A garantia é aplicada a partir da data de aquisição, comprovada através da apresentação da nota fiscal de compra do produto e/ou cadastro no site [www.docol.com.br/garantia](http://www.docol.com.br/garantia).

Hipóteses de exclusão da garantia:

- Peças perdidas;
- Peças danificadas pelo manuseio, instalação ou uso inadequados;
- Peças danificadas pelo desgaste natural do uso, como: anéis de vedação, retentores, cunhas, mecanismos de vedação, baterias, etc.
- Manutenção incorreta realizada por pessoas não autorizadas;
- Instalações incorretas e/ou erros de especificação;
- Produtos com corpos estranhos em seu interior como: cola, lubrificantes, detritos, fita-veda-rosca, estopas, ou que impossibilite o seu correto funcionamento;
- Produtos instalados onde a água apresentar impurezas, detritos ou conter substâncias estranhas a mesma e que venham causar mau funcionamento;
- Utilização de peças não originais;
- Adaptação e/ou acabamento não original de fábrica;
- Danos causados nos acabamentos por limpeza com líquidos corrosivos, solventes, limpeza com materiais abrasivos, manuseio inadequado, batidas, quedas, instalação em ambientes com atmosfera agressiva e falta de limpeza periódica.

Asseguramos a oferta de componentes de reposição enquanto não cessar a comercialização do produto. Caso cessada a comercialização, a DOCOL manterá a oferta de reposição de sua linha de produtos por um período razoável de tempo, na forma da lei.

A garantia contratual obedecerá aos prazos ora estabelecidos, sendo vedada a transferência da garantia para outro consumidor, independentemente de o consumidor tê-la utilizado.

### INFORMAÇÕES IMPORTANTES:

- Para acabamentos superficiais, a Docol assegura ao consumidor garantia de 10 (dez) anos, desde que obedecidas as orientações de limpeza periódica e conservação dos produtos conforme indicado no manual.
- Para peças danificadas pelo desgaste natural do uso, será considerado o período de garantia de 5 (cinco) anos.
- Os produtos instalados em locais públicos, de uso coletivo e/ou ambientes externos terão o período de garantia específico de 5 (cinco) anos (exceto produtos eletrônicos).
- Produtos elétricos/eletrônicos e produtos instalados para uso industrial terão o período de garantia de 1 (um) ano.
- A DOCOL não se responsabilizará pelos custos originados por problemas de instalação e manutenção inadequada, e pelo uso de peças de reposição não originais.
- Alguns produtos, pelas suas características, têm um tempo de garantia específico, diferente do tempo constante deste termo. Neste caso, vale o tempo constante no seu próprio manual de instrução.
- A garantia sem limite de tempo não é válida para aquisições feitas através de construtoras. Para esta compra, a garantia será de 10 (dez) anos.

Não sendo caracterizada a garantia, a responsabilidade de qualquer ônus será do consumidor.

A DOCOL está sempre buscando aperfeiçoamento tecnológico em seus produtos. Por isso, poderá alterar seus produtos sempre que julgar necessário, sem prévio aviso.

Esta garantia é concedida para produtos adquiridos e instalados em território nacional.

**Garantia:** *Llame al Distribuidor Autorizado Docol en ese País o Docol Departamento Exportación:* [export@docol.com.br](mailto:export@docol.com.br)

**Warranty:** *Call Docol Authorized Distributor in your country or Docol Export Department:* [export@docol.com.br](mailto:export@docol.com.br)



**DOCOL METAIS SANITÁRIOS LTDA**

Indústria Brasileira – CNPJ 75.339.051/0001-41

Av. Edmundo Dourawa, 1001 – Zona Industrial Norte – CEP 89.219-502 – Joinville/SC

Docol Responde – 0800 474 333 – [dresponde@docol.com.br](mailto:dresponde@docol.com.br)

Other countries, please contact Docol Authorized Distributor in your country.

Departamento de Exportación / Export Department: [export@docol.com.br](mailto:export@docol.com.br)

[www.docol.com.br](http://www.docol.com.br)

Made in Brazil